

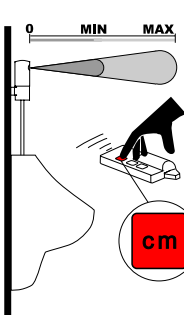
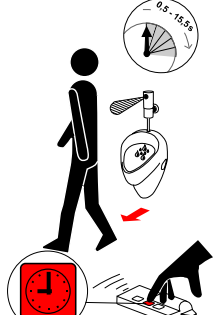
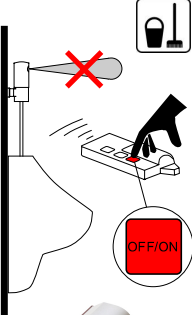


**Montážní návod, Montážny návod, Mounting instructions, Montageanleitung
Instrukcja montażu, Инструкция по монтажу, Montavimo instrukcija, Instrucțiuni de montaj**

**STANDARTNÍ funkce, Funkcia, Function, Funktion, Funkcja,
СТАНДАРТНАЯ программа, STANDARTINĖ programa,
Funcționare în regim STANDARD**

<p>1. </p>	<p>2. </p>	<p>3. </p> <p>AUTOMATICKY AUTOMATIK AUTOMATIC АВТОМАТИЧЕСКИ</p>
<p>MIN 7,5 sec Aktivační čas, Using time, Timp de utilizare, Der Zeit nutzen, время использования</p>		<p>24 hod.</p>

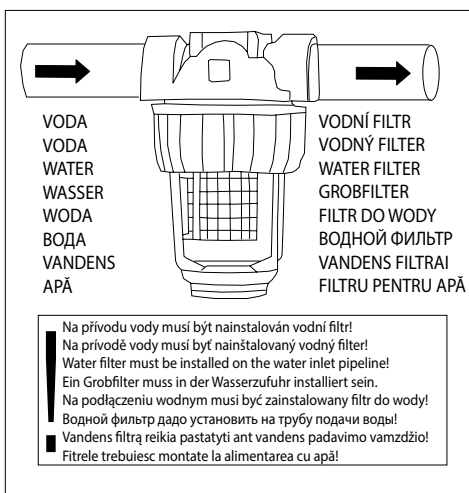
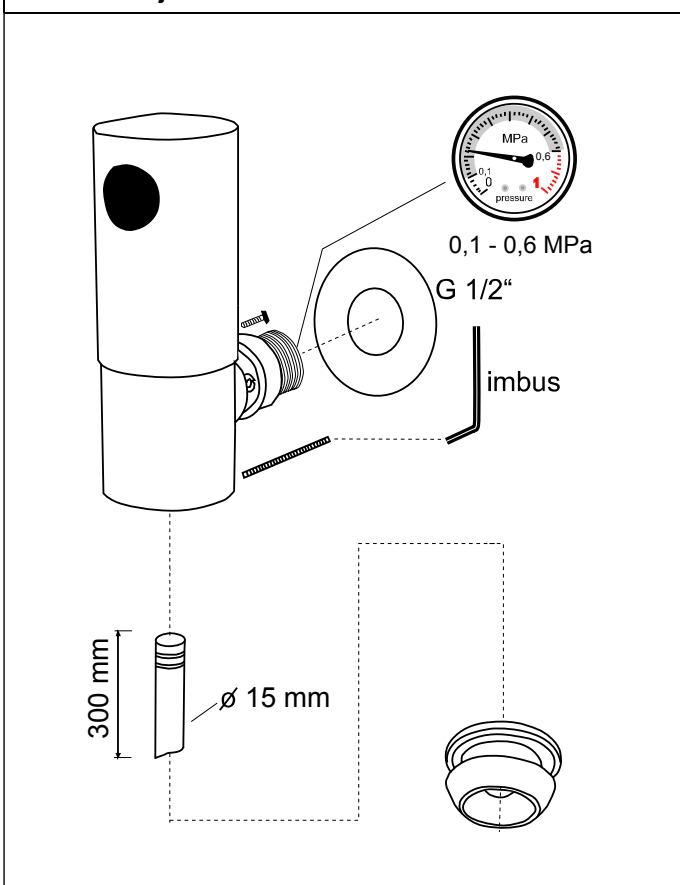
**Vlastnosti, Properties, Eigenschaften, Właściwości,
Технические характеристики, Techninės charakteristikos,
Proprietăți**

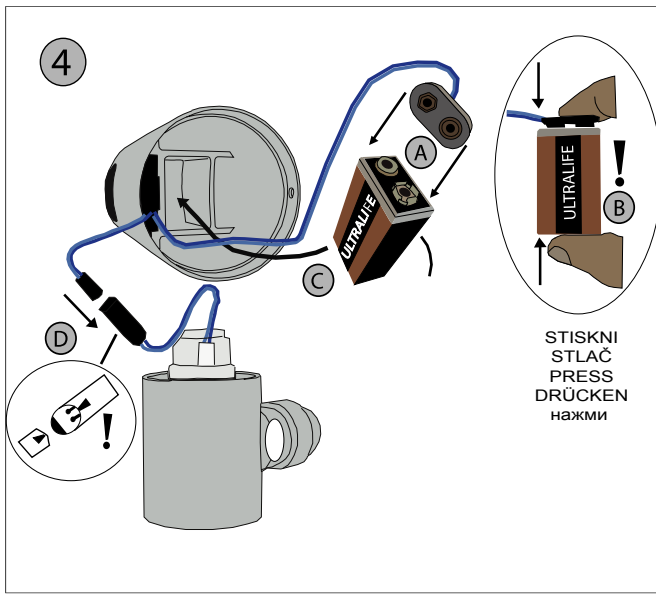
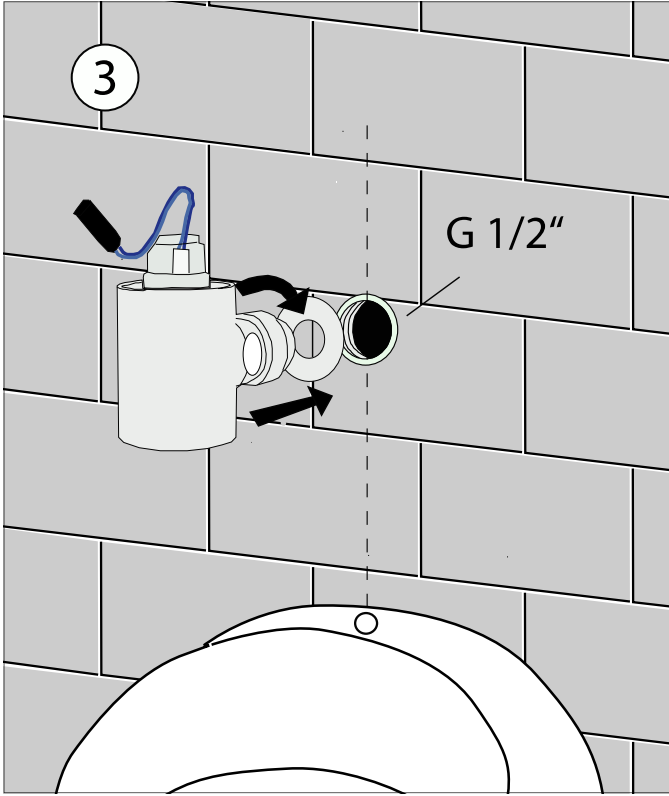
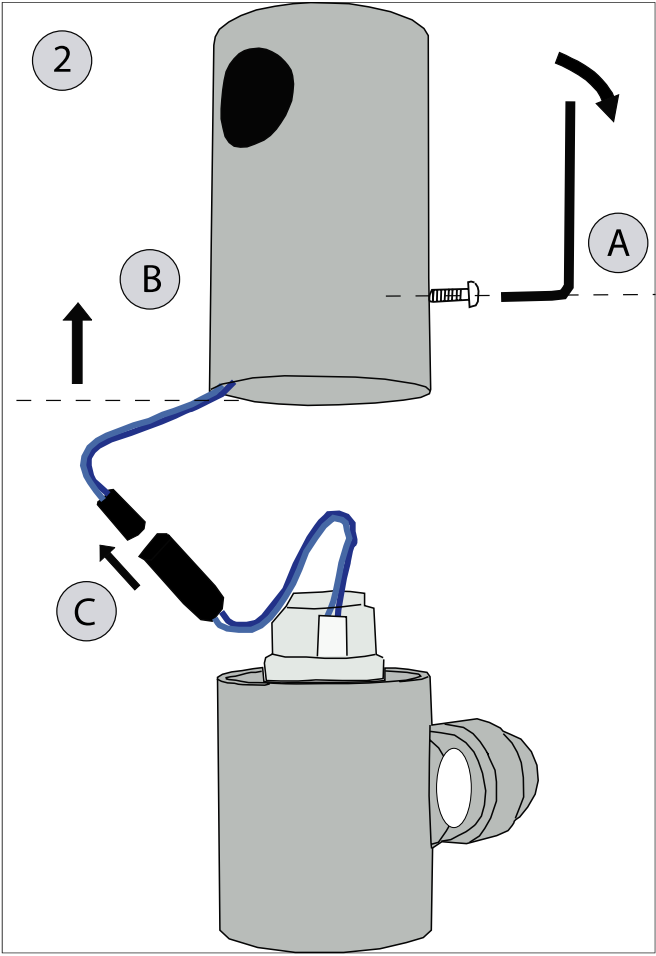
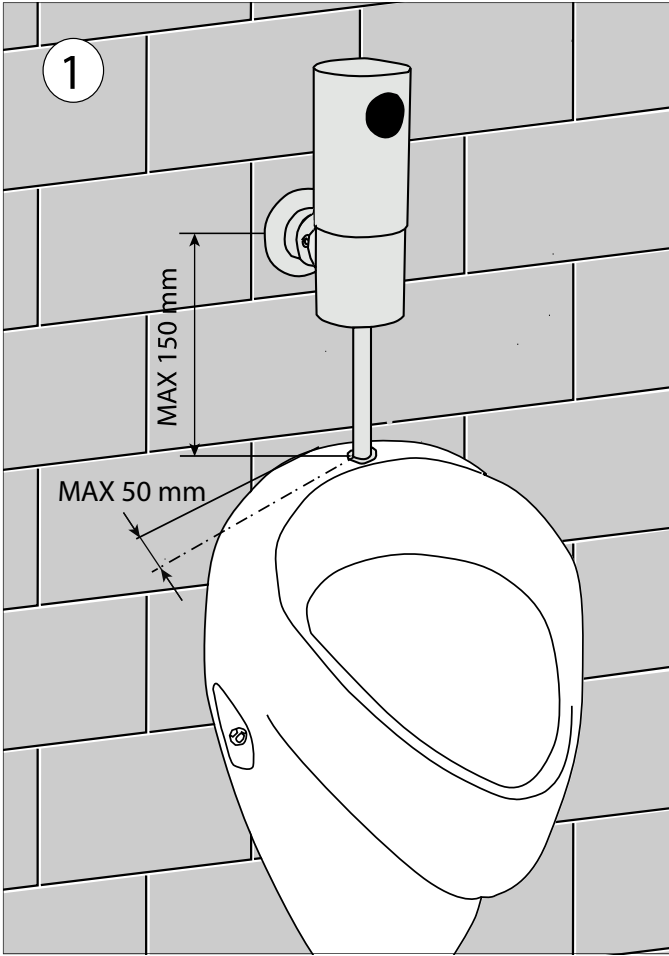
<p></p> <p>AUTOMATICKY AUTOMATIK AUTOMATIC АВТОМАТИЧЕСКИ</p>	<p></p> <p>AUTOMATICKY 3s AUTOMATIK 3s AUTOMATIC 3s АВТОМАТИЧЕСКИ 3s</p>	<p></p> <p>SLD 03</p>
<p>0,3 - 0,7 m</p>	<p>SLD - (0,5 - 15,5 s) Čas splachování Flushing time, Timp de spălare, Wasserlaufzeit продолжительность смыва</p>	<p>OFF/ON - SLD 03</p>

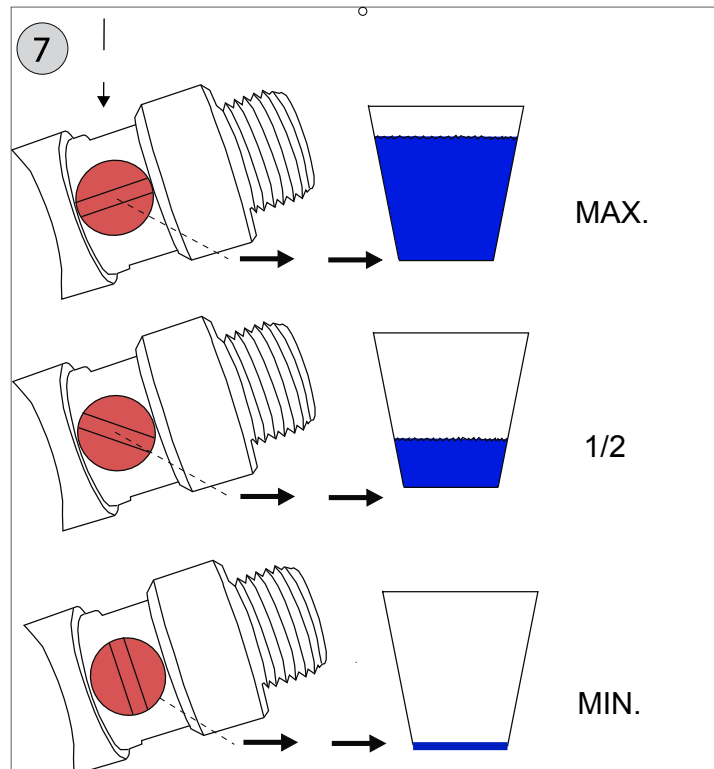
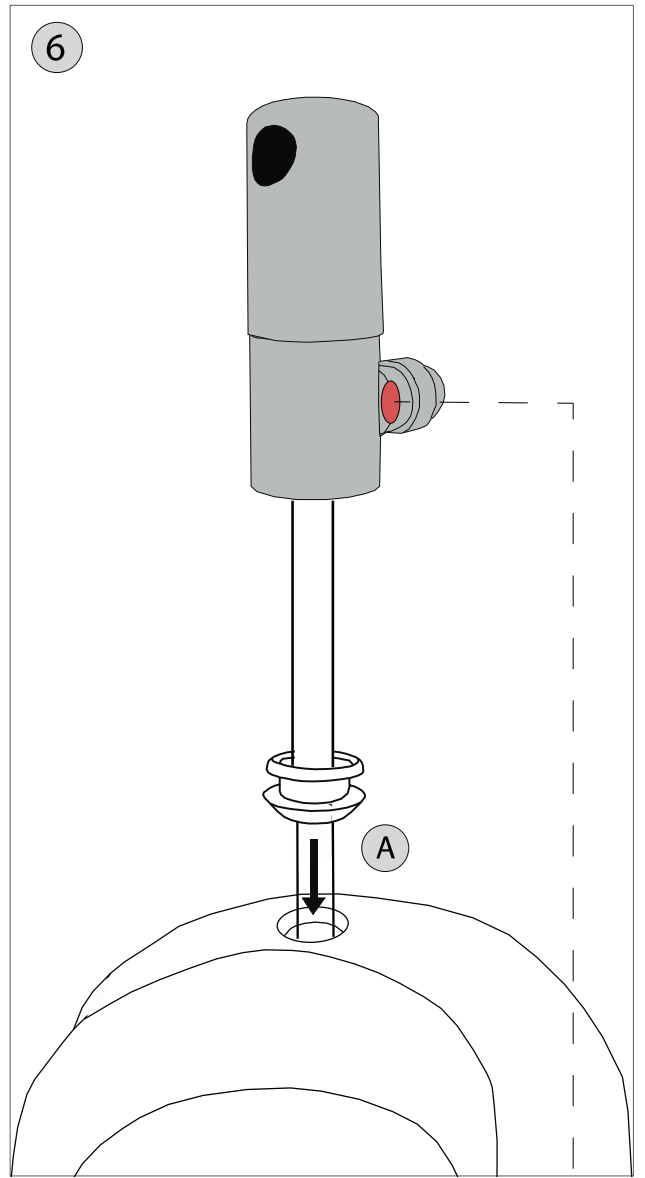
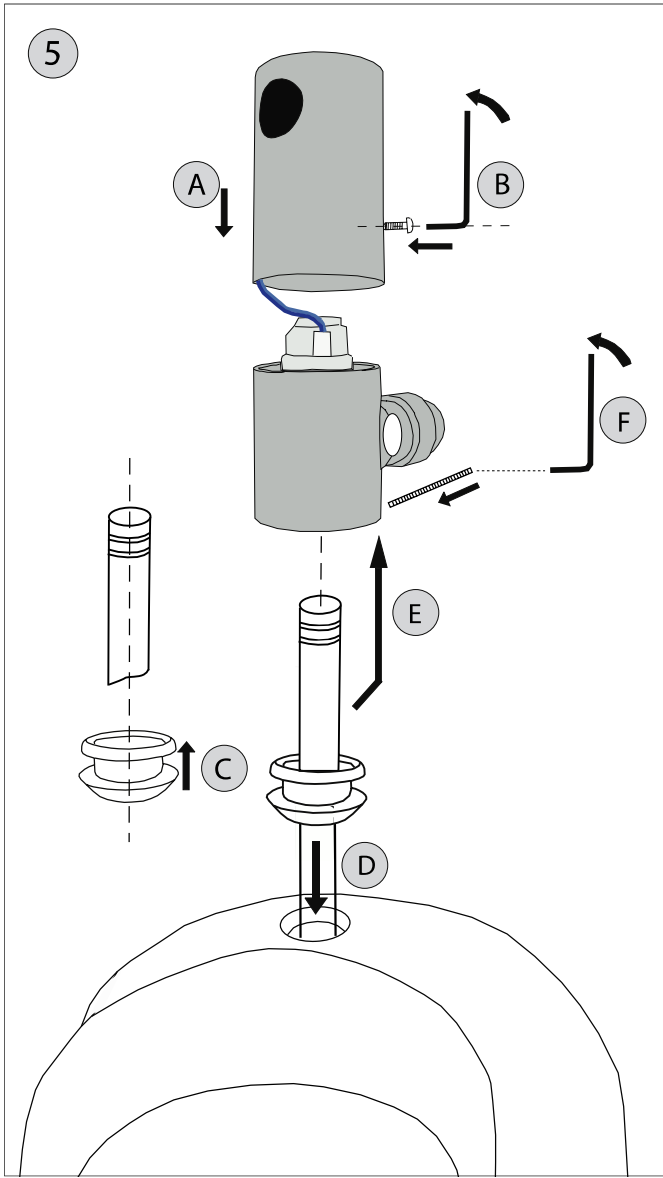
**Specifikace dodávky, Špecifikácia dodávky,
Supplied equipment, Lieferumfang, Specyfikacja dostawy,
Спецификация поставки, Tiekimo specifikacija,
Componente livrate**

SLP 09 - Obj. č. 01090

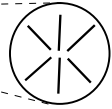
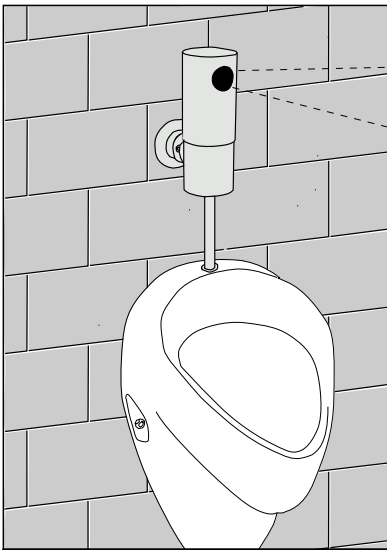
SLP 09K - Obj. č. 01092







Kontrola stavu napájecí baterie, Kontrola stavu napájacej batérie, Battery capacity control, Batteriezustandsanzeige, Kontrola stanu baterii zasilającej, Проверка состояния питающей батарейки, Controlul capacității bateriei, Maitinimo baterijos patikrinimas


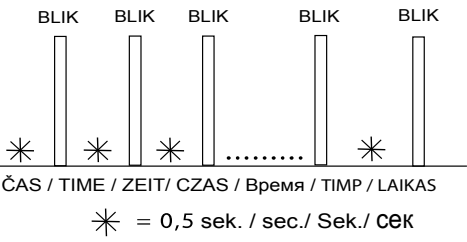




INDIKACE
INDIKÁCIA
INDICATION
LED

INDYKACJA
Индикация
INDICATOR LED
INDIKACIJA

BATERIE
BATERIA
BATTERY
BATTERIE
BATERIA
Батарейка
BATERIE
BATERIJA

9 V / 550 mAh (6F22)

<p>BATERIE BATERIA BATTERY BATTERIE BATERIA Батарейка BATERIE BATERIJA</p>	<p>INDIKACE INDIKÁCIA INDICATION LED INDYKACJA Индикация INDICATOR INDIKACIJA</p>	<p>ELEKTRONICKÝ SYSTÉM ELEKTRONICKÝ SYSTEM ELECTRONIC SYSTEM ELEKTRONISCHES SYSTEM SYSTEM ELEKTRONICZNY Электронная система SISTEM ELECTRONIC ELEKTRONINĖ SISTEMA</p>	<p>VÝMĚNA BATERIE VÝMENA BATÉRIE BATTERY EXCHANGE BATTERIE - TAUSCH WYMIANA BATERII Замена батарейки SCHIMBARE BATERIE BATERIJOS PAKEITLMAS</p>
 <p>10 ...0 % KAPACITA CAPACITY KAPAZITĀT POJEMNOŚĆ Емкость CAPACITATE TALPA</p>	 <p>BLIK BLIK BLIK BLIK BLIK</p> <p>ČAS / TIME / ZEIT / CZAS / Время / TĪMP / LAIKAS</p> <p>* = 0,5 sek. / sec. / Sek. / сек</p>	<p>ZAPNUT ZAPNUŢ ON AN WŁĄCZONY Еще работает PORNIŢ DAR VEIKIA</p>	<p>DOPORUČENĀ OPPORTUNE EMPFOHLEN ZALECANA Рекомендованная OPORTUNĀ REKOMENDUOJAMA</p>
 <p>0 % KAPACITA CAPACITY KAPAZITĀT POJEMNOŚĆ Емкость CAPACITATE TALPA</p>	 <p>SVĚTLO LIGHT LICHT ŚWIATŁO Огонь LED UGNIS</p> <p>ČAS / TIME / ZEIT / CZAS / Время / TĪMP / LAIKAS</p>	<p>VYPNUT VYPNUŢ OFF AUS WYŁĄCZONY Уже не работает OPRIT JAU NEVEIKIA</p>	<p>NEZBYTNĚ NUTNĀ POTREBNĀ NECESSARY NÖTIG KONIECZNA Необходимая NECESARĀ BŪTINA</p>

Servis	CZ
<p>Vzhledem k možnosti zanesení ventilu nečistotami z vody je doporučeno provést 1x ročně kontrolu sítka elektromagnetického ventilu, dotažení šroubových spojů a dosadacích ploch konektorů. Doporučujeme 1x měsíčně protočit regulačním a termostatickým ventilem, aby se zabránilo zanesení a následně zatuhnutí regulačního ventilu.</p> <p>Veškeré nerezové díly je možné čistit pouze vodou, mýdlem a měkkým hadrem. V žádném případě není možné použít agresivní a abrazivní čisticí prostředky. Doporučujeme použít k čištění výrobek SLA 37 z nabídky Sanela.</p> <p>Po vybalení výrobku je nutné s obalem postupovat podle zákona o obalech.</p> <p>Výrobce ujišťuje, že na výrobek je vydáno prohlášení o shodě v souladu se zákonem č. 22/1997 Sb.</p>	
Servis	SK
<p>Vzhľadom k možnosti zanesenia ventilu nečistotami z vody sa doporučuje previesť 1x ročne kontrolu sítka elektromagnetického ventilu, dotiahnutia skrutkových spojov a dosadacích plôch konektorov. Doporučujeme 1x mesačne pretočiť regulačným a termostatickým ventilom, aby sa zabránilo zaneseniu a následne zatuhnutiu regulačného ventilu.</p> <p>Všetky nerezové diely je možné čistiť iba vodou, mydlom a jemnou handričkou, v žiadnom prípade nie je možné použiť agresívne a abrazívne čistiace prostriedky. Doporučujeme použiť k čisteniu výrobok SLA 37 z ponuky Sanela.</p> <p>Po vybalení výrobku je potrebné s obalom postupovať podľa zákona o obaloch.</p> <p>Výrobca garantuje, že na výrobok je vydávané prehlásenie o shode v súlade so zákonom č. 22/1997 Sb.</p>	
Service	GB
<p>It is recommend to check up the sifter of electromagnetic valve once a year, because of there is a possibility that valve could be fouled up. Checking of tightening of screw connections and connectors contact surfaces is also recommend once a year.</p> <p>It is recommended to move with the mixer once a month to avoid clogging and follow-up blocking of the mixer.</p> <p>All stainless steel components should be cleaned only by water soap and soft rag. It is strictly forbidden to use aggressive and abrasive cleansers! We recommend to use for cleaning the product SLA 37 from SANELA assortment.</p> <p>Producer assures that this product has declaration of conformity in accordance with the regulation 73/023/EEC and 89/336/EEC.</p>	
Service	D/A
<p>Wegen der Möglichkeit, daß Ventil mit Schmutz vom Wasser verstopft kann sein, wird empfohlen, 1-mal pro Jahr Kontrolle des Siebes des elektromagnetischen Ventils, Nachziehung der Schraubverbindungen und Aufsitzflächen der Anschlüsse durchführen.</p> <p>Wir empfehlen, den Temperaturwahlhebel einmal monatlich nach vorne und hinten zu bewegen, damit dieser sich nicht festsetzt (z.B. Kalkablagerungen etc.)</p> <p>Alle Edelstahlteile und Chromierenteile wird möglich nur mit Wasser, Seife und weichem Tuch putzen. Nicht aggressive und abradierende Putzmittel benutzen!</p> <p>Wir empfehlen für die Reinigung das Produkt SLA 37, welches im SANELA – Sortiment erhältlich ist.</p> <p>Wir, SANELA spol. s r.o. erklären dass dieser Product ist in Übereinstimmung mit die nächste Norm: 73/023/EEC und 89/336/EEC.</p>	
Serwis	PL
<p>Ze względu na zanieczyszczenia znajdujące się w wodzie zaleca się przynajmniej 1x do roku przeprowadzić kontrolę stanu sítka w elektrozaworze, dokręcić śrubki na obudowie elektrozaworu i sprawdzić podłączenie konektorów.</p> <p>Wszystkie wyroby ze stali nierdzewnej można czyścić tylko wodą, mydłem i miękką szmatką. W żadnym przypadku nie można czyścić środkami chemicznymi. Zaleca się używanie środka czyszczącego o nazwie SLA 37 z oferty Saneli.</p> <p>Zaleca się 1 x miesięcznie do przekręcenia elektrozaworu celem usunięcia zanieczyszczeń w nim znajdujących się.</p> <p>Po wypakowaniu urządzenia zaleca się postępować y opakowaniem według przepisu o opakowaniach.</p> <p>Producent posiada na swoje wyroby deklaracje zgodności na podstawie przepisu c.22/1997 sb.</p>	
Сервис	RUS
<p>Учитывая возможность засорения вентиля грязью, приносимой водой, рекомендуется 1 раз в году выполнить контроль состояния сетки электромагнитного вентиля, подтянуть резьбовые соединения и зажимы конькторов.</p> <p>Все нержавеющие части можно чистить только водой, мылом и мягкой тряпкой.</p> <p>Мы предлагаем использовать для очистки изделие SLA 37 из ассортимента а компании SANELA.</p> <p>Рекомендуется один раз в месяц покрутить рычажком, что бы предотвратить засорение и последующее блокирование рычажка.</p> <p>Ни в коем случае нельзя применять агрессивные и абразивные чистящие средства.</p>	
Servisas	LT
<p>Kadangi ventiliis gali užsiteršti vandenyje esančiais nešvarumais, patariame kartą per metus išvalyti elektromagnetinį ventiliį, patikrinti varžtelių įveržimą ir nuosėdas ant jungčių.</p> <p>Valymui naudoti tik vandenį, muilą ir minkštą medžiagą.</p> <p>Mes siūlome gaminių valymui naudoti SLA 37 iš kompanijos SANELA asortimento.</p> <p>Rekomenduojama vieną kartą per mėnesį pasukti rankelę, kad išvengti rankenėlės užsstrigimo dėl kalkių susidarymo</p> <p>Jokiu būdu negalima naudoti abrazyviųjų medžiagų turinčių priemonių.</p>	
Service	RO
<p>Recomandăm curățirea fitrelor și a electrovalvei cel puțin o dată pe an, impuritățile din apă pot bloca electrovalva.</p> <p>Este recomandată și verificarea conexiunilor electrice, curățirea contactelor și strângerea șuruburilor.</p> <p>Componentele cromate și din oțel inox se vor curăța numai cu detergenți normali, apă și săpun. Este interzisă folosirea substanțelor și materialelor abrazive. Pentru întreținerea produselor din oțel inox recomandăm soluția SLA 37.</p> <p>Este recomandată cel puțin dată pe lună mișcarea în toate direcțiile a mânerului de la mixer pentru a evita blocarea cartușului ceramic.</p> <p>Producătorul garantează că aceste produse au declarații de conformitate care respectă reglementările 73/023/EEC și 89/336/EEC.</p>	
Szerviz	H
<p>Javasolt a mágnesszelep szűrőét évente egyszer tisztítani. Évi rendszerességgel javasolt a csavarok feszességének ellenőrzése is.</p> <p>A rozsdamentes acél felületek tisztítása szappanos vízbe mártott ruhaanyaggal történjen.</p> <p>Szigorúan tilos agresszív vagy dörzsölő anyagok használata!</p> <p>Javasoljuk havonta legalább egyszer minden irányba elmozdítani a csapok karját hogy elkerüljük a kerámiabetét leragadását.</p> <p>Jelen termék gyártója, a Sanela spol. s.r.o. kijelenti, hogy a termék megfelel a 73/023/EEC 89/336/EEC rendelkezéseinek.</p>	

Doporučené příslušenství		CZ
SLD 03	Univerzální dálkové ovládání	
SLA 29	Alkalická baterie 9V/550 mAh, typ 6F22 (PP3)	
Doporučené príslušenstvo		SK
SLD 03	Univerzálne diaľkové ovládanie	
SLA 29	Alkalická batéria 9V/550 mAh, typ 6F22 (PP3)	
Recommended accessories		GB
SLD 03	Universal remote control for parameters adjustment	
SLA 29	Alcaline battery 9V/550 mAh, type 6F22 (PP3)	
Empfohlenes Zubehör		D / A
SLD 03	Fernbedienung für Parametereinstellung der IR-Sensoren	
SLA 29	Alkalische Batterie 9V/550 mAh, Typ PP3	
Wyposażenie dodatkowe		PL
SLD 03	Pilot regulacyjny - podczerwień	
SLZ 03	Bateria alkaliczna 9V/550 mAh, typ 6F22 (PP3)	
Рекомендуемые принадлежности		RU
SLD 03	универсальное дистанционное управление для настройки параметров	
SLA 29	щелочная крона 9V/550 мАчас, модель 6F22 (PP3)	
Naudojimosi rekomendacijos		LT
SLD 03	Universalus nuotolinis valdymas parametrąms nustatyti	
SLA 29	Alkaline baterijos 9V/550mAh, tipas 6F22 (PP3)	
Accesorii recomandate		RO
SLD 03	Telecomandă pentru reglarea parametrilor	
SLA 29	Baterie alcalină 9V/550 mAh, tip 6F22 (PP3)	