

Automatyczne baterie umywalkowe SLU 15, SLU 29



SLU 15

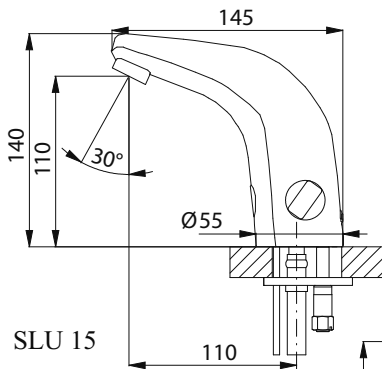


SLU 29

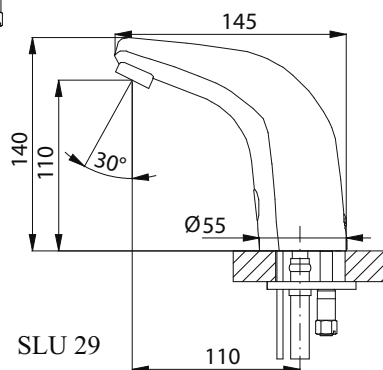
Właściwości: δ 6 L

- oszczędny perlator, przepływ 6 l/min
- funkcja automatycznego zamknięcia wypływu wody po 5 minutach nieprzerwanego wypływu
- reaguje na obecność ręki w zasięgu działania czujnika do odległości 0,3 m natychmiastowym włączeniem wody
- do wyłączenia dochodzi po wyjęciu rąk po wcześniej ustalonym czasie (możliwość regulacji w zakresie 0,25 do 7,75 s)
- regulacji dokonujemy pilotem regulacyjnym SLD 03
- bateria do podłączenia ciepłej i zimnej wody, regulacja temperatury za pomocą regulatora
- SLU 15 - 2 wody, regulacja pokrętłem
- SLU 29 - 2 wody, regulacja na zaworach kątowych
- kontrola stanu baterii (w typie z indexem B)
- możliwość przełączenia funkcji na START/STOP

Rozmiary:



SLU 15



SLU 29

Dane techniczne:

Zasilanie

- SLU 15, SLU 29 24V DC
- SLU 15B, SLU 29B 9V

Pobór prądu

- przy napięciu 24V DC 10 W/5 W
- przy napięciu 9V 2,0 W

Żywotność baterii

- litowa 9V, typ U9VL około 2 lata (przy 100 włączeniach dziennie)

Zasięg

- standardowe 0 - 0,3 m
- w systemie START/STOP 0,05 - 0,1 m

Zalecane ciśnienie wody

- 0,1 - 0,6 MPa

Przepływ

- 6 l/min. (inf. tech.)

Podłączenie wody

- gwint G 1/2"

Specyfikacja dostawy:

- SLU 15 – nr. wyr. 03150 korpus baterii z regulatorem temperatury, korpus baterii zintegrowany z elektroniką,
- SLU 15B – nr. wyr. 03155 uchwyt na baterie (w typie z indexem B), elektrozawór (2 szt), przewody giętkie, zawór kątowy z zaworem zwrotnym (2 szt), silikon, litowa bateria 9V (w typie z indexem B)
- SLU 29 – nr. wyr. 03290 korpus baterii zintegrowany z elektroniką, uchwyt na baterie (w typie z indexem B), elektrozawór (1 szt), przewody giętkie, zawór kątowy z zaworem zwrotnym (1 szt), silikon, litowa bateria 9V (w typie z indexem B)
- SLU 29B – nr. wyr. 03295

Wyposażenie dodatkowe:

- SLZ 01Y – nr. wyr. 05012 zasilacz 24V DC do max. 1 szt baterii umywalkowej (SLU 15), max. 2 szt baterii umywalkowych (SLU 29) (str. 106)
- SLZ 01Z – nr. wyr. 05011 zasilacz 24V DC do max. 2 szt baterii umywalkowych (SLU 15), max. 4 szt baterii umywalkowych (SLU 29) (str. 106)
- SLZ 03 – nr. wyr. 05030 zasilacz 24V DC do max. 4 szt baterii umywalkowych (SLU 15), max. 9 szt baterii umywalkowych (SLU 29) (str. 106)
- SLZ 04Y – nr. wyr. 05041 zasilacz 24V DC na DIN listwy, do max. 1 szt baterii umywalkowej (SLU 15), max. 2 szt baterii umywalkowych (SLU 29) (str. 106)
- SLZ 04Z – nr. wyr. 05042 zasilacz 24V DC na DIN listwy, do max. 2 szt baterii umywalkowych (SLU 15), max. 4 szt baterii umywalkowych (SLU 29) (str. 106)
- SLD 03 – nr. wyr. 07030 pilot regulacyjny (str. 103)
- SLA 09 – nr. wyr. 06090 litowa bateria 9V/1200 mAh, typ U9VL, żywotność około 2 lata przy 100 włączenia dziennie, (w typie z indexem B) (str. 103)