

SANELA
we make water cool®

SANITARNE KABINY





WYMIARY:

- całkowita wysokość 2020 mm (profil Al), 2100 mm (profil nierdzewny)
- szerokość modułów według specyfikacji klienta i konkretnego pomiaru
- wysokość prześwitu od podłogi 150 mm, regulowane nóżki nierdzewne



DRZWI:

- samozamykające zawiasy nierdzewne
- nierdzewny zamek z sygnalizacją wolne/zajęte lub klamka z zamkiem
- nierdzewne odbojniki



KOLORYSTYKA:

- kolor standardowy szary i biały, inne kolory za dopłatą i z dłuższym terminem realizacji



OKUCIA:

- stal nierdzewna AISI 304

KABINY SANITARNE I ŚCIANKI DZIAŁOWE DO SUCHYCH POMIESZCZEŃ

(WC, PRZEBIERALNIE, KOMÓRKI PIWNICZNE)

SLKA 01W18A 40012

- kabiny sanitarne i ścianki działowe z laminowanych płyt wiórowych przeznaczone wyłącznie do suchych pomieszczeń
- grubość płyty 18 mm
- górny profil i profil U do mocowania płyt do ściany w wersji Al elox

SLKA 01W25A 40013

- kabiny sanitarne i ścianki działowe z laminowanych płyt wiórowych przeznaczone wyłącznie do suchych pomieszczeń
- grubość płyty 25 mm
- górny profil i profil U do mocowania płyt do ściany w wersji Al elox

SLKA 01W18N 40014

- kabiny sanitarne i ścianki działowe z laminowanych płyt wiórowych przeznaczone wyłącznie do suchych pomieszczeń
- grubość płyty 18 mm
- nierdzewny górny profil i profil U Al elox do mocowania płyt do ściany

SLKA 01W25N 40015

- kabiny sanitarne i ścianki działowe z laminowanych płyt wiórowych przeznaczone wyłącznie do suchych pomieszczeń
- grubość płyty 25 mm
- nierdzewny górny profil i profil U Al elox do mocowania płyt do ściany



KABINY SANITARNE I ŚCIANKI DZIAŁOWE DO WILGOTNYCH POMIESZCZEŃ

(PRYSZNICE)

SLKA 01S12A 40016

- kabiny sanitarne i ścianki działowe z laminatu HPL do wilgotnych pomieszczeń
- grubość płyty 12 mm
- górny profil i profil U do mocowania płyt do ściany w wersji Al elox

SLKA 01S12N 40017

- kabiny sanitarne i ścianki działowe z laminatu HPL do wilgotnych pomieszczeń
- grubość płyty 12 mm
- nierdzewny górny profil i profil U Al elox do mocowania płyt do ściany
- górny rurkowy profil nierdzewny do mocowania samodzielnych ścianek



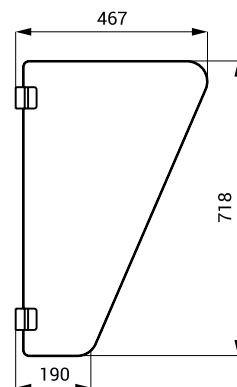


ŚCIANKI DZIAŁOWE DO PISUARÓW



SLZN 14 95140 kolor biały

- ścianka z laminatu HPL
- grubość płyty 12 mm
- kolor wypełnienia czarny
- uchwyty AISI 304



SLZN 14MB 95142 kolor szary

SLZN 14ML 95141 kolor biały

- dla przedszkoli
- ścianka z laminowanych płyt wiórowych
- grubość płyty 18 mm
- profil U Al elox do mocowania płyt do ściany
- regulowana nóżka nierdzewna
- wymiar 1000 x 540 mm

SLZN 14VB 95144 kolor szary

SLZN 14VL 95143 kolor biały

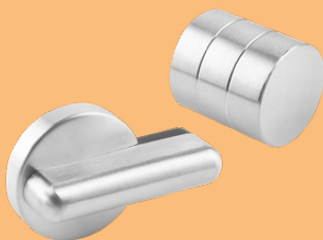
- ścianka z laminowanych płyt wiórowych
- grubość płyty 18 mm
- profil U Al elox do mocowania płyt do ściany
- regulowana nóżka nierdzewna
- wymiar 1200 x 600 mm



KOMPONENTY DO KABIN SANITARNYCH



ODBOJNIK DRZWIOWY
(stal nierdzewna)



SAMOZAMYKACZ Z SYGNALIZACJĄ
(stal nierdzewna)



KLAMKA Z ZAMKIEM
odpowiedni do grubości płyty 12, 18, 25 mm
(stal nierdzewna)



ZAWIASY WC
prawy/lewy
(stal nierdzewna)



REGULOWANA NÓŻKA WC
(stal nierdzewna)



GÓRNA ZACZEPKA MOCUJĄCA WC
90° DO KD, T, 12 mm
(stal nierdzewna)



NAROŻNE POŁĄCZENIE RURY 90°
(stal nierdzewna)



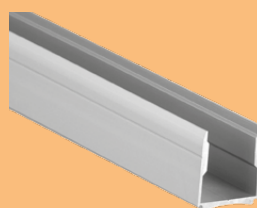
ŁĄCZNIK RURY T
(stal nierdzewna)



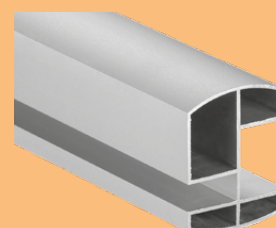
KĄTOWNIK
mocowanie do ściany
(stal nierdzewna)



GÓRNA RURA ŁĄCZĄCA 32 mm
- 3m
(stal nierdzewna)



U BOCZNY PROFIL 18 mm, 25 mm,
długość 2 m
(Aluminium Anodowane)



GÓRNY PROFIL
10/25 mm, 13/18 mm, długość 3,2 m
(Aluminium Anodowane)



SANELA sp. z o.o.

Dukelských hrdinů 989 • 563 01 Lanškroun

tel.: +420 465 350 770-1

e-mail: sanela@sanela.cz

www.sanela.cz



EN ISO 9001:2015