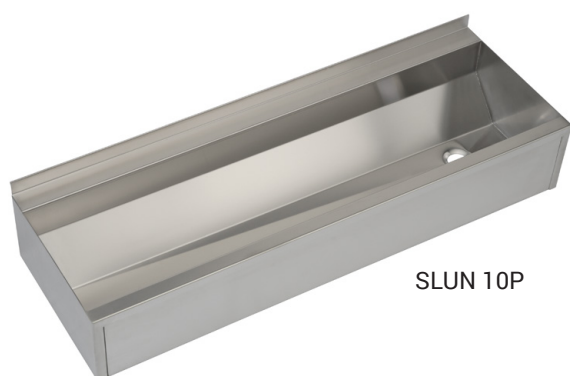


Nierdzewne zlewy SLUN 10P, SLUN 10K

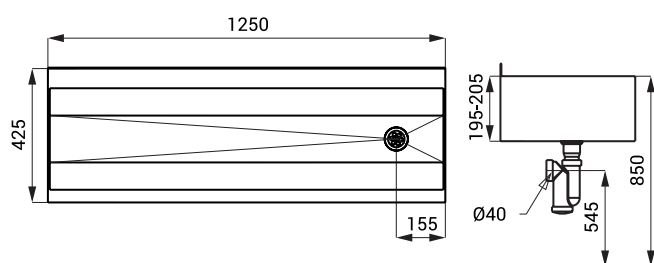


SLUN 10P

Właściwości

- nierdzewny wiszący zlew z obudową
- bez otworu pod baterie (możliwość wykonania na zamówienie)
- otwór pod syfon standardowo po prawej stronie (możliwość zmiany na zamówienie)
- możliwość zmiany długości zlewu na zamówienie
- materiał AISI 304 (1.4301)
- możliwość zmiany materiału na zamówienie AISI - 316L (w typie z indexem L)
- powierzchnia matowa

Rozmiary



Dane techniczne

Rozmiary

- SLUN 10P 1250 x 425 x 205 mm
- SLUN 10PL 1250 x 425 x 205 mm

Waga

- SLUN 10P 17,86 kg
- SLUN 10PL 16,8 kg

Grubość materiału ze stali nierdzewnej

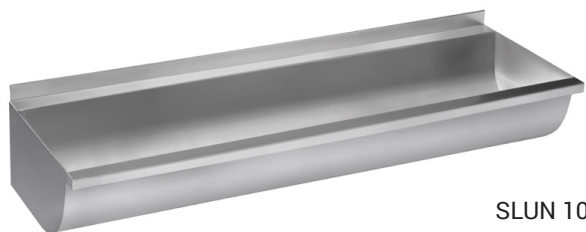
- ściana boczna 1,2 mm
- pokrywa (obudowa) 2 mm
- igła 0,8 mm

Specyfikacja dostawy

SLUN 10P -nr. wyr. 93107 nierdzewny zlew, syfon, uchwyty montażowe
SLUN 10PL -nr. wyr. 73104

Wyposażenie dodatkowe

SLZN 81 -nr. wyr. 85810 wspornik ze stali nierdzewnej do dłuższych lub nietypowych rynien umywalkowych
SLZN 81L -nr. wyr. 85811 wspornik ze stali nierdzewnej do dłuższych lub nietypowych rynien umywalkowych

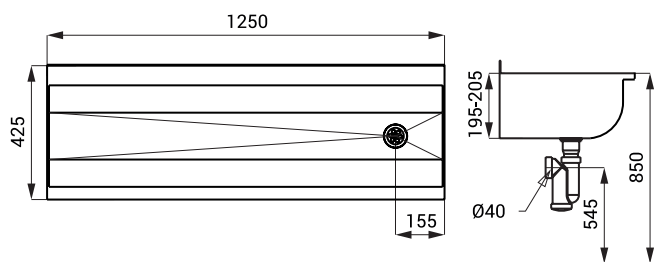


SLUN 10K

Właściwości

- nierdzewny wiszący zlew bez obudową
- bez otworu pod baterie (możliwość wykonania na zamówienie)
- otwór pod syfon standardowo po prawej stronie (możliwość zmiany na zamówienie)
- możliwość zmiany długości zlewu na zamówienie (max. 2000 mm)
- materiał AISI 304 (1.4301)
- możliwość zmiany materiału na zamówienie AISI - 316L (w typie z indexem L)
- powierzchnia matowa

Rozmiary



Dane techniczne

Rozmiary

- SLUN 10K 1250 x 425 x 205 mm
- SLUN 10KL 1250 x 425 x 205 mm

Hmotnost

- SLUN 10K 15,44 kg
- SLUN 10KL 13,7 kg

Grubość materiału ze stali nierdzewnej

- ściana boczna 1,2 mm
- pokrywa (obudowa) 2 mm

Specyfikacja dostawy

- SLUN 10K - nr. wyr. 93109 nierdzewny zlew, syfon, uchwyty montażowe
 SLUN 10KL - nr. wyr. 73105