

Zestaw wandaloodporny SLWN 38



SLWN 38

Właściwości

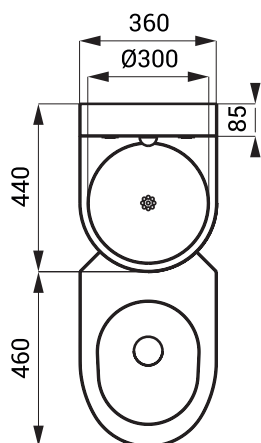
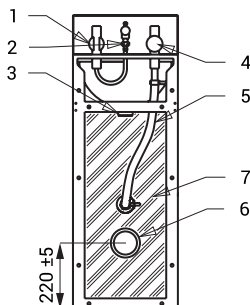
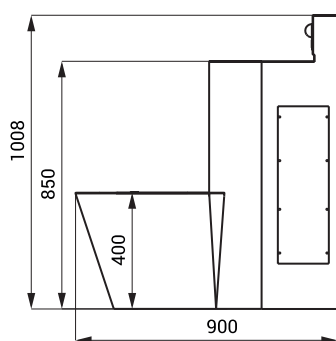


- wandaloodporny
- przeznaczony do więzień
- kompletny zestaw WC z zabudowaną umywalką i armaturą umywalkową stojące na ziemi
- bateria przyciskowa do umywalki
- przyciskowy spłukiwacz WC
- wypełniona pianką poliuretanową (wyciszenie, zwiększenie odporności)
- montaż przez otwór serwisowy
- materiał AISI 304 (1.4301)
- powierzchnia matowa

Rozmiary

SLWN 38

POKÓJ



Dane techniczne

Rozmiary	1008 x 900 x 360 mm
Waga	34 kg
Zalecane ciśnienie wody	0,15 - 0,5 MPa
Przepływ	70 l/min. przy ciśnieniu 0,15 MPa (inf. tech.)
Podłączenie wody	
▪ WC	gwint zewnętrzny G 3/4"
▪ umywalka	gwint zewnętrzny G 1/2"

- 1 - zawór umywalkowy - podłączenie wody G 1/2"
- 2 - przycisk do baterii umywalkowej
- 3 - odpływ z umywalki - gwint zewnętrzny G 1/2"
- 4 - zawór WC - podłączenie wody G 3/4"
- 5 - podłączenie wody do zaworu WC
- 6 - podłączenie odpływu z WC (Ø 101,6 mm)
- 7 - wypełniona pianką poliuretanową

Specyfikacja dostawy

SLWN 38 - nr. wyr. 94382 nierdzewny kompletny zestaw WC z umywalką, zawór spłukujące (2 szt.), armaturą umywalkową, uchwyty montażowe, zestaw podłączeniowy