



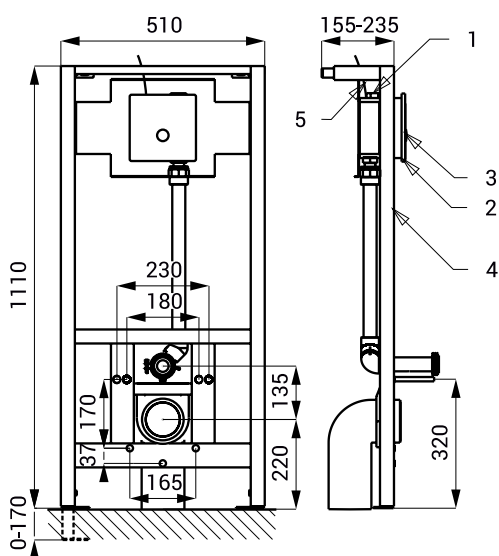
SLW 10PA

Wlasciwości



- wandaloodporny
- przeznaczona do wieziei
- zestaw z ramą montażową SLR 03
- rama montażowa przeznaczona jest do scian gipsowo-kartonowych
- pięciopunktowy system montowania toalet nierdzewnych
- metalowa rama montażowa zabezpieczona farbą proszkową w kolorze niebieskim
- śruby montażowe M10, uchwyt odpływu ze śrubami $\varnothing 50$ mm i uchwyt odpływu z kolankiem $\varnothing 110$ mm
- specjalna wandaloodporna płyta montażowa z elektroniką 3 mm, śruby zabezpieczające
- przeznaczony do podłączenia do sieci, nie można podłączyć do stelaża ze zbiornikiem
- reaguje na minimalny nacisk piezo czujnika natychmiastowym sflukaniem
- czas włączenia czujnika do regulacji od 0,5 do 15,5 sek., standardowo 8 sek.
- samoczynne dodatkowe sflukanie po każdym ósmym sflukaniu i po 24 godzinach od ostatniego włączenia
- regulacji dokonujemy pilotem regulacyjnym SLD 04

Schemat montażowy



- 1 - dopływ wody
- 2 - nierdzewna płytka czołowa z elektroniką
- 3 - piezo włącznik
- 4 - rama montażowa SLR 03
- 5 - przewód zasilający (SLW 10PA)

Dane techniczne

Rozmiar płyty nierdzewnej	160 x 170 x 3 mm
Rozmiar skrzynki montażowej	150 x 150 x 100 mm
Rozmiar ramy	1120 - 1290 x 510 x 155 - 235 mm
Zasilanie	24 V DC
Pobór prądu	7 W
Zalecane ciśnienie wody	0,15 - 0,6 MPa
Przepływ	70 l/min. (inf. tech.)
Podłączenie wody	przekrój min. gwint zewnętrzny 32 mm (PN 16) min. G 1" armatura wypływowa z uszczelką
Wyjście wody	armatura wypływowa z uszczelką

Specyfikacja dostawy

SLW 10PA - nr. wyr. 04105 nierdzewna płytka czołowa z piezo elektroniką, nierdzewna skrzynka montażowa z elektrozaporem, armatura wypływowa z uszczelką, śruba TORX (4 szt.), rama montażowa SLR 03

Wyposażenie dodatkowe

SLZ 01Y	- nr. wyr. 05012	zasilacz 24 V DC do max. 5 szt. sflukiwaczy
SLZ 01Z	- nr. wyr. 05011	zasilacz 24 V DC do max. 9 szt. sflukiwaczy
SLZ 04Y	- nr. wyr. 05042	zasilacz 24 V DC na DIN listwy, do max. 5 szt. sflukiwaczy
SLZ 04Z	- nr. wyr. 05041	zasilacz 24 V DC na DIN listwy, do max. 9 szt. sflukiwaczy
SLZ 04X	- nr. wyr. 10049	zasilacz 24 V DC na DIN listwy, do max. 15 szt. sflukiwaczy
SLD 04	- nr. wyr. 07040	pilot regulacyjny do nastawienia parametrów