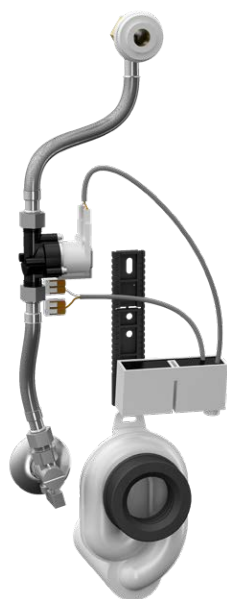
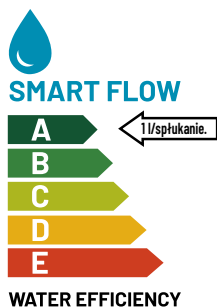


Radarowy zestaw sflukujacy do pisuarow Geberit Selnova S, L, M SLP 92S



SANELA
we make water cool®

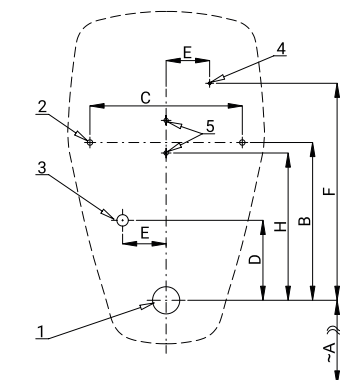


Wlasciwosci

- radarowy zestaw sflukujacy do pisuarow:
Selnova S (Geberit) nr. 503.105.00.
Selnova L (Geberit) nr. 503.135.00.1
Selnova M (Geberit) nr. 503.125.00.1
- zawiera sterowanie Bluetooth (platna aplikacja Sanela Control dostepna do pobrania)
- ekonomiczne sflukowanie jednym litrem wody
- latwy montaz przy uzyciu szablonu
- caly system sflukowania znajduje sie za pisuarem
- reaguje tylko na uzycie pisuaru (analizuje zmiany, ktore zachodza wewnatrz pisuaru podczas przeplywu cieczy)
- regulowany czas sflukowania 0,5 do 15,5 s
- ustawianie parametrów i komunikacja z elektronika za pomoca aplikacji Sanela Control (Bluetooth) lub pilota SLD 04 sterowanie (akustyczna sygnalizacja regulacji) bez demontazu pisuaru
- automatyczne sflukowanie 6 godzin po ostatniej aktywacji zaworu
- mozliwosc regulacji przeplywu wody za pomoca zaworu katowego
- po sflukowaniu zawor sflukujacy wykonuje krótkie uzupelnienie wody do syfonu
- produkt spelnia wymagania dotyczace zuzycia wody dla Klasy 1 zgodnie z programem EU Water Label, zapewniajac efektywne wykorzystanie wody

Schemat montazowy

SLP 92 SELNOVA S, L, M



- 1 - rura odplywowa Ø 50 mm
- 2 - 2x otwor do montazu
- 3 - przylacze wody G 1/2"
- 4 - zasilanie 24 V DC
- 5 - otwory do montazu elektroniki

Wymiary (mm)	A	B	C	D	E	F	H
SLP 92 SELNOVA S	380	250	290	140	80	420	290
SLP 92 SELNOVA L	450	300	255	130	70	390	210
SLP 92 SELNOVA M	480	225	220	130	70	315	210

* dla wysokosci przedniej krawedzi pisuaru 700 mm nad podloga

Dane techniczne

Pobor pradu	24 V DC
Pobor pradu	8 W
Zalecane ciscnienie wody	0,1 - 0,6 MPa
Przeplyw	18 l/min (inf. tech.)
Wlot wody	gwint zewnetrzny G 1/2"
Wylot wody	zlaczka wlotowa z uszczelka

Ilustracyjne zdjecie



SLA 11



SLA 11A



SLA 11B



SLA 11C

Radarowe sfluczki pisuarowe

Specyfikacja dostawy

SLP 92S - nr. wyr. 01920 radarowa jednostka sflukujaca wraz z modułem Bluetooth na szynie montażowej, zaworem elektromagnetycznym, węzłem przyłączeniowym, zaworem kątowym z filtrem i zaworem zwrotnym, złączką wlotową z gumową uszczelką, syfon, szablon montażowy

Wyposażenie dodatkowe

SLZ 01Y - nr. wyr. 05012 zasilacz 24 V DC do max. 5 szt. sflukiwaczy
SLZ 01Z - nr. wyr. 05011 zasilacz 24 V DC do max. 9 szt. sflukiwaczy
SLZ 04Y - nr. wyr. 05042 zasilacz 24 V DC na DIN listwy, do max. 5 szt. sflukiwaczy
SLZ 04Z - nr. wyr. 05041 zasilacz 24 V DC na DIN listwy, do max. 9 szt. sflukiwaczy
SLZ 04X - nr. wyr. 10049 zasilacz 24 V DC na DIN listwy, do max. 15 szt. sflukiwaczy
SLZ 06 - nr. wyr. 05060 zasilacz 24 V DC do max. 1 szt. sflukiwacza
SLD 04 - nr. wyr. 07040 pilot do regulacji parametrów
SLA 11 - nr. wyr. 06110 zapachowe sitko do pisuaru - pomarańczowe, zapach mango
SLA 11A - nr. wyr. 06111 zapachowe sitko do pisuaru - czerwone, zapach kiwi grejpfrut
SLA 11B - nr. wyr. 06112 zapachowe sitko do pisuaru - przezroczyste, zapach wiciokrzew
SLA 11C - nr. wyr. 06113 zapachowe sitko do pisuaru - niebieskie, zapach kwiat bawełny
SLR 09 - nr. wyr. 08090 stelaż montażowy do ceramicznych pisuarów ze sfluczka w pisuarze lub do ceramicznych umywalek
SLR 22 - nr. wyr. 08220 rama montażowa do montażu ceramicznych pisuarów oraz do sfluczek (SLP 02, SLP 06) z czujnikiem umieszczonym nad pisuarem
APLIKACJA SANELA CONTROL płatna aplikacja Sanela Control dostępna do pobrania w App Store i Google Play