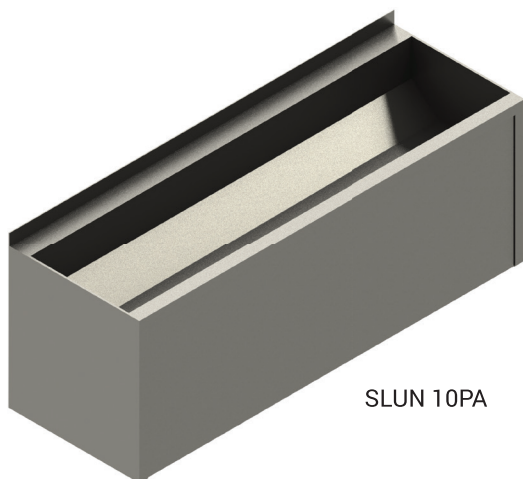


Nierdzewny zlew SLUN 10PA



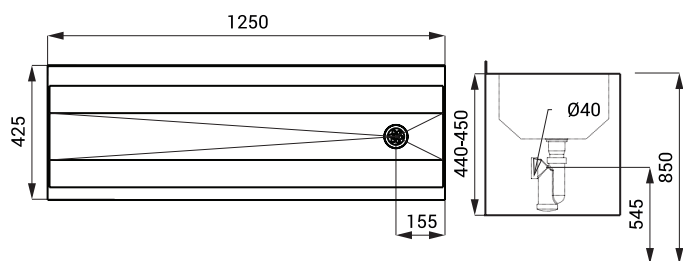
SLUN 10PA

Właściwości



- wandaloodporny
- przeznaczony do więzień
- nierdzewny wiszący zlew z obudową
- montaż przez dwa otwory serwisowe
- bez otworu pod baterie (możliwość wykonania na zamówienie)
- otwór pod syfon standardowo po prawej stronie (możliwość zmiany na zamówienie)
- możliwość zmiany długości zlewu na zamówienie
- materiał AISI - 304
- powierzchnia matowa

Rozmiary



Specyfikacja dostawy

SLUN 10PA - nr. wyr. 73109 nierdzewny zlew, syfon, uchwyty montażowe