

# Nierdzewne toalety SLWN 05, SLWN 06, SLWN 09

## Właściwości:



- wandaloodporny
- przeznaczona do więzień
- stojące WC stożkowego kształtu z montażem do ściany
- montaż przez szpilki (M10, długość 190 mm) z drugiej strony ściany
- materiał CrNi 18/10 (AISI - 304), grubość 1,2 mm
- wypełniona poliuretanem (wyciszenie, zwiększenie odporności)
- powierzchnia matowa

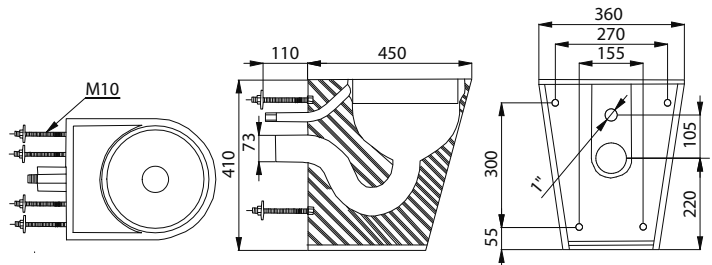


SLWN 05

## Specyfikacja dostawy:

SLWN 05 – nr. wyr. 94050 nierdzewne WC, szpilki M10

## Rozmiary:



## Właściwości:



- wandaloodporny
- przeznaczona do więzień
- stojące WC prostego kształtu z montażem do ściany
- montaż przez szpilki (M10, długość 190 mm) z drugiej strony ściany
- materiał CrNi 18/10 (AISI - 304), grubość 1,2 mm
- wypełniona poliuretanem (wyciszenie, zwiększenie odporności)
- powierzchnia matowa

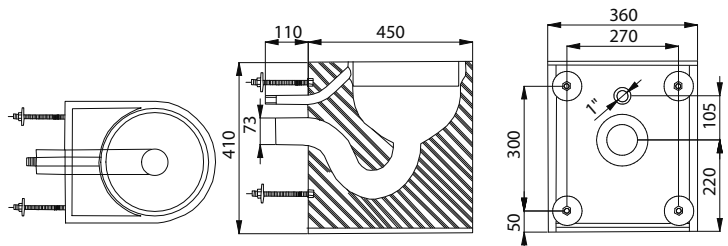


SLWN 06

## Specyfikacja dostawy:

SLWN 06 – nr. wyr. 94060 nierdzewne WC, szpilki M10

## Rozmiary:



## Właściwości:



EN 997

- wandaloodporny
- wiszące WC stożkowego kształtu
- zaślepione otwory pod deskę toaletową
- montaż za pomocą specjalnych śrub
- materiał CrNi 18/10 (AISI - 304), grubość 1,5 mm
- powierzchnia matowa

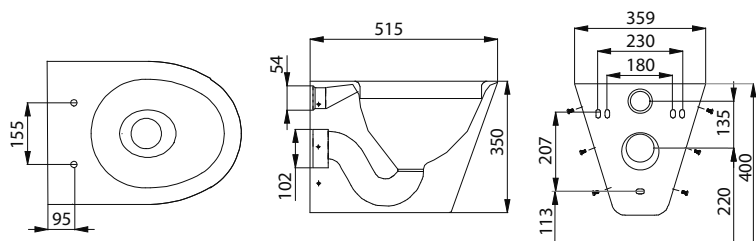
## Specyfikacja dostawy:

SLWN 09 – nr. wyr. 94090 nierdzewne WC z płytą montażową (bez deski)

## Rozmiary:



SLWN 09



## Wyposażenie dodatkowe:

SLZN 31 – nr. wyr. 95310 deska toaletową czarną