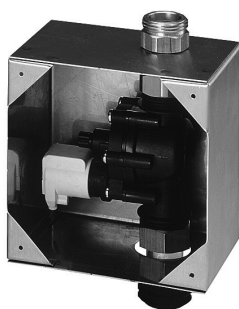





Splukiwacz WC z piezzo włącznikiem z dodatkowym przyciskiem SLW 03PA



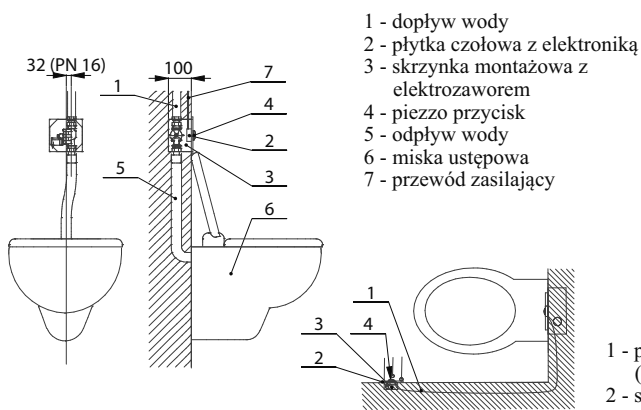
SLW 03PA



Właściwości:   

- wandaloodporny
- z dodatkowym przyciskiem splukiwacza dla niepełnosprawnych
- SLW 03PA - nierdzewna płyta, grubość 3 mm
- przeznaczony do podłączenia do sieci, nie można podłączyć do stelaża ze zbiornikiem
- reaguje na minimalne naciśnięcie piezzo włącznika natychmiastowym splukaniem wody
- czas splukiwania jest regulowany w zakresie od 0,5 do 15,5 s, standardowo na 8 s
- regulacji dokonuje się za pomocą pilota regulacyjnego SLD 04
- automatyczne splukiwanie po każdym ósmym splukaniu lub co 24 godziny od ostatniego splukania
- możliwość regulacji przepływu wody na elektrozaworze, możliwość ręcznego splukania poprzez pokręcenie cewki

Schemat montażowy:



- 1 - dopływ wody
- 2 - płytki czołowej z elektroniką
- 3 - skrzynka montażowa z elektrozaworem
- 4 - piezzo przycisk
- 5 - odpływ wody
- 6 - miska ustępowa
- 7 - przewód zasilający

Dane techniczne:

Rozmiar płytki czołowej	160 x 170 x 3 mm
Rozmiar wnęki instalacyjnej	cca 145 x 155 x 100 mm
Rozmiar nierdzewnej płytki dodatkowego włącznika	85 x 90 x 3 mm
Długość kabla podłączeniowego	2500 mm
Zasilanie	24V DC
Pobór mocy	10 W
Ciśnienie nominalne	0,1 - 0,6 MPa
Średni przepływ	60 l/min. (inf. tech.)
Dopływ	przekrój min. 32 mm (PN 16) wew. gwint G 1"
Odpływ	odpływowa armatura z uszczelką (podłączenie na PVC rurę o przekroju 40 mm)

- 1 - przewód podłączeniowy (nie na wyposażeniu)
- 2 - skrzynka montażowa
- 3 - piezzo włącznik
- 4 - nierdzewna płyta

Specyfikacja dostawy:

SLW 03PA – nr. wyr. 14036 nierdzewna płyta (3 mm) z elektroniką i piezzo włącznikiem, nierdzewna skrzynka montażowa ze śrubunkiem i elektrozaworem, armatura odpływowa na rurę PCV o przekroju 40mm, 4x torx śruby. Nierdzewna płyta z piezzo włącznikiem - dodatkowy włącznik, plastikowa skrzynka montażowa, 2x torx śruby, przewód podłączeniowy (2500 mm), konektory

Wyposażenie dodatkowe:

SLZ 01Y	– nr. wyr. 05012	zasilacz 24V DC do max. 4 szt urządzeń (str. 106)
SLZ 01Z	– nr. wyr. 05011	zasilacz 24V DC do max. 7 szt urządzeń (str. 106)
SLZ 03	– nr. wyr. 05030	zasilacz 24V DC do max. 9 szt urządzeń (str. 106)
SLZ 04Y	– nr. wyr. 05041	zasilacz 24V DC na DIN listwy, do max. 4 szt urządzeń (str. 106)
SLZ 04Z	– nr. wyr. 05042	zasilacz 24V DC na DIN listwy, do max. 7 szt urządzeń (str. 106)
SLZ 06	– nr. wyr. 05060	zasilacz 24V DC do max. 1 szt splukiwacza (str. 106)
SLD 04	– nr. wyr. 07040	pilota regulacyjny do czujników radarowych i piezzo (str. 103)
SLR 03	– nr. wyr. 08030	stelaż montażowy do przedściennej wiszącej toalety i splukiwacza SLW 01NK (str. 104)
SLR 03N	– nr. wyr. 08031	stelaż montażowy do gips-kartonu do wiszącej toalety i splukiwacza SLW 01NK (str. 104)
SLR 03Z	– nr. wyr. 08033	stelaż montażowy do ścian murowanych do wiszącej i splukiwacza SLW 01NK (str. 104)