

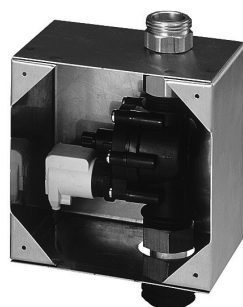
Splukiwacz WC z piezzo włącznikiem SLW 01P, SLW 01PA



SLW 01P



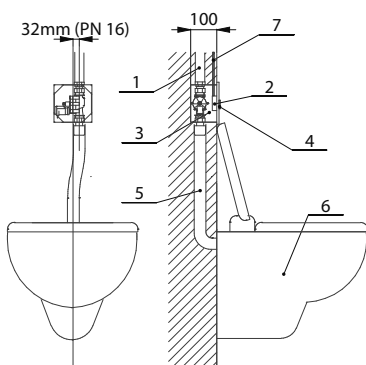
SLW 01PA



Właściwości:

- **wandaloodporny**
- SLW 01PA - nierdzewna płyta, grubość 3 mm
- przeznaczony do podłączenia do sieci, nie można podłączyć do stelaża ze zbiornikiem
- reaguje na minimalny nacisk na piezzo włącznik natychmiastowym splukaniem
- czas splukiwania jest regulowany w zakresie od 0,5 do 15,5 s, standardowo ustawiony na 8 sekund
- regulacji dokonuje się za pomocą pilota regulacyjnego SLD 04
- automatyczne splukiwanie po każdym ósmym splukaniu lub co 24 godziny od ostatniego splukania
- możliwość regulacji przepływu wody na elektrozaworze, możliwość ręcznego splukania poprzez odwrócenie cewki

Schemat montażowy:



- 1 - dopływ wody
- 2 - płytka czołowa z elektroniką
- 3 - skrzynka montażowa z elektrozaworem
- 4 - piezzo przycisk
- 5 - odpływ wody
- 6 - miska ustępowa
- 7 - przewód zasilający

Dane techniczne:

Rozmiar płytki czołowej	170 x 170 x 10 mm
Rozmiar wężki instalacyjnej	cca 145 x 155 x 100 mm
Zasilanie	24V DC
Pobór prądu	10 W
Zalecane ciśnienie wody	0,1 - 0,6 MPa
Przepływ	60 l/min. (inf. tech.)
Dopływ	przekrój min. 32 mm (PN 16) gwint min. G 1"
Odpływ	odpływowa armatura z uszczelką (podłączenie do rury PVC trubku o przekroju 40 mm)

Specyfikacja dostawy:

- SLW 01P** – nr. wyr. 14015 nierdzewna płyta z elektroniką i piezzo włącznikiem, nierdzewna skrzynka montażowa ze śrubunkiem i elektrozaworem, armatura podłączeniowa
- SLW 01PA** – nr. wyr. 14016 nierdzewna płyta (3 mm) z elektroniką i piezzo włącznikiem, nierdzewna skrzynka montażowa ze śrubunkiem i elektrozaworem, armatura podłączeniowa, 4 x śruba TORX

Wyposażenie dodatkowe:

- SLZ 01Y** – nr. wyr. 05012 zasilacz 24V DC do max. 4 szt urządzeń (str. 106)
- SLZ 01Z** – nr. wyr. 05011 zasilacz 24V DC do max. 7 szt urządzeń (str. 106)
- SLZ 03** – nr. wyr. 05030 zasilacz 24V DC do max. 9 szt urządzeń (str. 106)
- SLZ 04Y** – nr. wyr. 05041 zasilacz 24V DC na DIN listwy, do max. 4 szt urządzeń (str. 106)
- SLZ 04Z** – nr. wyr. 05042 zasilacz 24V DC na DIN listwy, do max. 7 szt urządzeń (str. 106)
- SLZ 06** – nr. wyr. 05060 zasilacz 24V DC do max. 1 szt. splukiwacza (str. 106)
- SLD 04** – nr. wyr. 07040 pilot regulacyjny do czujników radarowych i piezzo (str. 103)
- SLR 03** – nr. wyr. 08030 stelaż montażowy do przedściennej wiszącej toalety i splukiwacza SLW 01NK (str. 104)
- SLR 03N** – nr. wyr. 08031 stelaż montażowy do gips-kartonu do wiszącej toalety i splukiwacza SLW 01NK (str. 104)
- SLR 03Z** – nr. wyr. 08033 stelaż montażowy do ścian murowanych do wiszącej i splukiwacza SLW 01NK (str. 104)