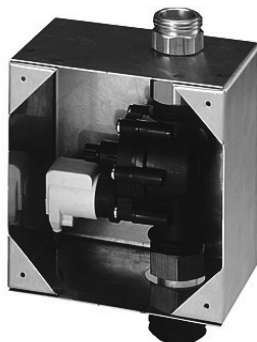




SLW 01NK

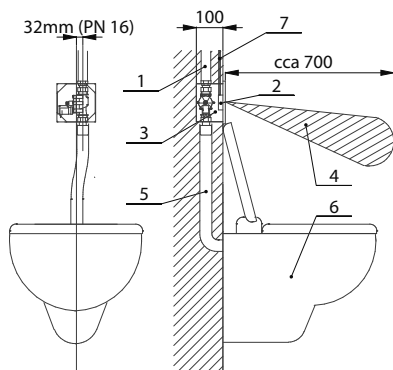


Wlasciwosci:

- przeznaczony do podlaczania do sieci, nie mozna podlaczyc do stelaza ze zbiornikiem
- reakcja na obecnośc osoby przebywajacej przed czujnikiem przez czas dluzszy niz 7,5 s. w odleglosci maks. 0,7 m od czujnika
- sflukowanie po uplywie ok 2 sek. po opuszczeniu strefy oddziaływania czujnika
- regulowany czas sflukowania od 0,5 do 15,5 s
- regulacja parametrów czujnika przy pomocy pilota SLD 03
- możliwośc sflukowania dodatkowym przyciskiem (np podczas sprzatania lub wyłączenia prądu)
- automatyczne dodatkowe sflukowanie po kazdym ósmym sflukowaniu (zgodne z przepisami higienicznymi EU)
- elektrozawór ma możliwośc regulacji przeplywu wody, istnieje możliwośc ręcznego sflukowania wody poprzez okrecenie cewki

Schemat montazowy:

- 1 - doplyw wody
- 2 - plytka czołowa z elektroniką
- 3 - skrzynka montazowa z elektrozaworem
- 4 - strefa zasięgu czujnika
- 5 - odplyw wody
- 6 - miska ustępowa
- 7 - przewód zasilajacy



Dane techniczne:

Rozmiar plytki czołowej	170 x 170 x 10 mm
Rozmiar wnęki instalacyjnej	cca 145 x 155 x 100 mm
Zasilanie	24V DC
Pobór prądu	10 W
Zasięgi	0,3 - 0,7 m
Zalecane ciśnienie wody	0,15 - 0,6 MPa
Przeplyw	60 l/min. (inf. tech.)
Doplyw	przekrój min. 32 mm (PN 16) gwint min. G 1"
Odplyw	odplywowa armatura z uszczelką (podlaczanie na PVC rurke o przekroju 40 mm)

Specyfikacja dostawy:

SLW 01NK – nr. wyr. **04015** plyta nierdzewna z elektroniką, nierdzewna skrzynka montazowa ze srubunkiem i elektrozaworem, odplywowa armatura na rurke PCV o przekroju 40 mm

Wyposazenie dodatkowe:

SLZ 01Y	– nr. wyr. 05012	zasilacz 24V DC do max. 4 szt urządzeń (str. 106)
SLZ 01Z	– nr. wyr. 05011	zasilacz 24V DC do max. 7 szt urządzeń (str. 106)
SLZ 03	– nr. wyr. 05030	zasilacz 24V DC do max. 9 szt urządzeń (str. 106)
SLZ 04Y	– nr. wyr. 05041	zasilacz 24V DC na DIN listwy, do max. 4 szt urządzeń (str. 106)
SLZ 04Z	– nr. wyr. 05042	zasilacz 24V DC na DIN listwy, do max. 7 szt urządzeń (str. 106)
SLZ 06	– nr. wyr. 05060	zasilacz 24V DC do max. 1 szt sflukiwacza (str. 106)
SLD 03	– nr. wyr. 07030	pilot regulacyjny (str. 103)
SLR 03	– nr. wyr. 08030	stelaz montazowy do przedściennej wiszacej toalety i sflukiwacza SLW 01NK (str. 104)
SLR 03N	– nr. wyr. 08031	stelaz montazowy do gips-kartonu do wiszacej toalety i sflukiwacza SLW 01NK (str. 104)
SLR 03Z	– nr. wyr. 08033	stelaz montazowy do scian murowanych do wiszacej i sflukiwacza SLW 01NK (str. 104)