

Nierdzewne umywalki SLUN 47, SLUN 66, SLUN 57

Właściwości:

- umywalka dla niepełnosprawnych
- nierdzewna wisząca umywalka
- bez otworu pod baterie (możliwość wykonania na zamówienie)
- dwa przetłoczenia służą jako mydelniczki
- materiał CrNi 18/10 (AISI-304)
- powierzchnia błyszcząca (SLUN 47)
- powierzchnia matowa (SLUN 47X)

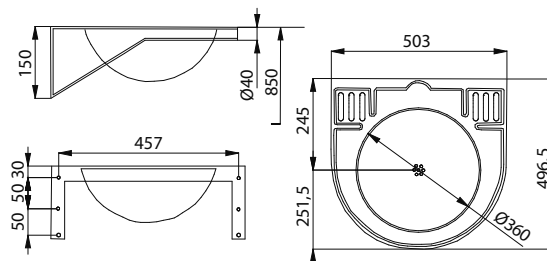


SLUN 47

Specyfikacja dostawy:

SLUN 47 – nr. wyr. 93470 nierdzewna umywalka, specjalny
SLUN 47X – nr. wyr. 93478 syfon, śruby montażowe

Rozmiary:



Właściwości:

- umywalka dla niepełnosprawnych
- nierdzewna wisząca umywalka
- bez otworu pod baterie (możliwość wykonania na zamówienie)
- nowoczesny kształt, odpływ
- materiał CrNi 18/10 (AISI - 304)
- powierzchnia matowa

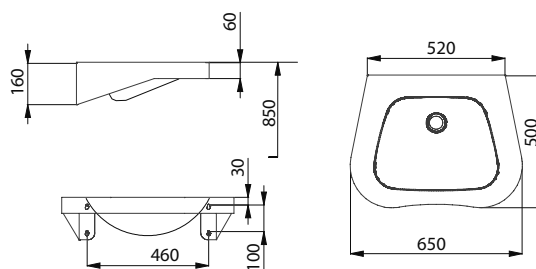


SLUN 66

Specyfikacja dostawy:

SLUN 66 – nr. wyr. 93660 nierdzewna wisząca umywalka,
syfon, odpływ, śruby montażowe

Rozmiary:



Właściwości:

- nierdzewna stojąca umywalka z płytą na ścianę
- bez otworu pod baterię (możliwość wykonania na zamówienie)
- montaż do podłogi
- materiał CrNi 18/10 (AISI-304)
- powierzchnia matowa

Specyfikacja dostawy:

SLUN 57 – nr. wyr. 93570 nierdzewna umywalka,
syfon, śruby montażowe

Rozmiary:



SLUN 57

