

Nierdzewne umywalki SLUN 32, SLUN 32X, SLUN 34, SLUN 44, SLUN 45

SANELA 
we make water cool®

Właściwości:

- wpuszczana owalna umywalka montowana od góry do blatu
- otwór pod baterie
- odpływ
- materiał CrNi 18/10 (AISI - 304)
- wewnętrzna część błyszcząca (SLUN 32)
- wewnętrzna część matowa (SLUN 32X)

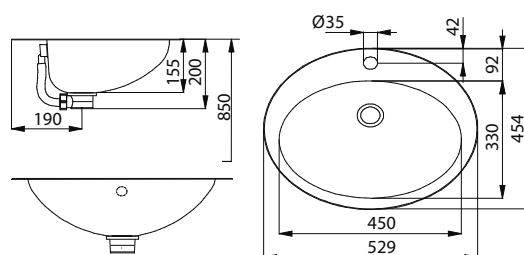


SLUN 32

Specyfikacja dostawy:

- SLUN 32 – nr. wyr. 93320 nierdzewna umywalka, odpływ, syfon
SLUN 32X – nr. wyr. 93328 nierdzewna umywalka, odpływ, syfon

Rozmiary:



Właściwości:

- wpuszczana okrągła umywalka montowana od góry do blatu
- bez otworu pod baterie
- do przyklejenia
- materiał CrNi 18/10 (AISI - 304)
- powierzchnia matowa

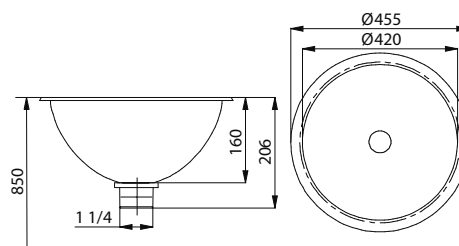


SLUN 34

Specyfikacja dostawy:

- SLUN 34 – nr. wyr. 93340 nierdzewna umywalka, syfon

Rozmiary:



Właściwości:

- wpuszczana okrągła umywalka montowana od góry do blatu
- bez otworu pod baterie
- odpływ
- materiał CrNi 18/10 (AISI - 304)
- wewnętrzne Ø 320 mm (SLUN 44, SLUN 44X)
- wewnętrzne Ø 360 mm (SLUN 45, SLUN 45X)
- powierzchnia błyszcząca (SLUN 44, SLUN 45)
- powierzchnia matowa (SLUN 44X, SLUN 45X)



SLUN 44, SLUN 45

Specyfikacja dostawy:

- SLUN 44 – nr. wyr. 93440 nierdzewna umywalka,
SLUN 44X – nr. wyr. 93448 odpływ, syfon
SLUN 45 – nr. wyr. 93450
SLUN 45X – nr. wyr. 93458

Rozmiary:

