

## Nierdzewne umywalki SLUN 01, SLUN 02

### Właściwości:

- nierdzewna wisząca umywalka
- z otworem pod baterie
- możliwość dostarczenia z automatyczną baterią SLU 08
- odpływ
- materiał CrNi 18/10 (AISI-304)
- powierzchnia matowa

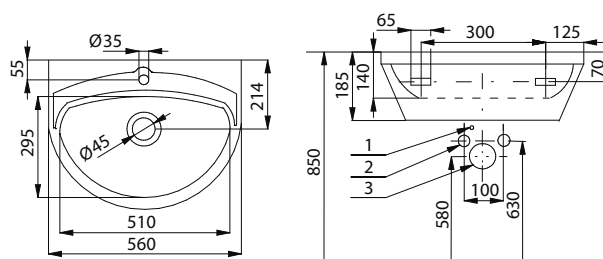


SLUN 01

### Specyfikacja dostawy:

- SLUN 01** – nr. wyr. 93010 nierdzewna umywalka, odpływ,  
**SLUN 01E** – nr. wyr. 93011 syfon, śruby montażowe,  
**SLUN 01EB** – nr. wyr. 93012 SLU 08 (SLUN 01E),  
 SLU 08B (SLUN 01EB)

### Rozmiary:



- 1 - przewód zasilający 24V DC  
 2 - dopływ wody (gwint wewnętrzny G 1/2")  
 3 - odpływ Ø 40 mm

### Właściwości:

- nierdzewna wisząca umywalka z tylną ścianą
- z otworem pod baterie
- możliwość dostarczenia z automatyczną baterią SLU 02N
- odpływ
- materiał CrNi 18/10 (AISI-304)
- powierzchnia matowa

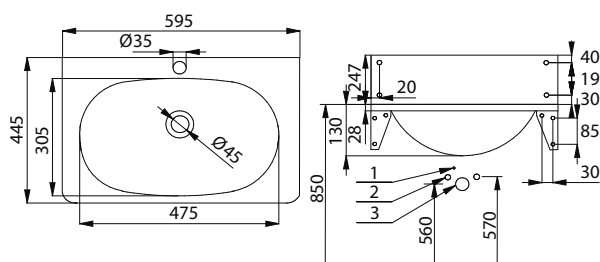


SLUN 02

### Specyfikacja dostawy:

- SLUN 02** – nr. wyr. 93020 nierdzewna umywalka, uchwyty  
**SLUN 02E** – nr. wyr. 93021 2 szt., tylną ścianą, odpływ,  
**SLUN 02EB** – nr. wyr. 93022 syfon, śruby montażowe, SLU 02N  
 (SLUN 02E), SLU 02NB  
 (SLUN 02EB)

### Rozmiary:



- 1 - przewód zasilający 24V DC  
 2 - dopływ wody (gwint wewnętrzny G 1/2")  
 3 - odpływ Ø 40 mm

### Wyposażenie dodatkowe:

- SLZ 01Y** – nr. wyr. 05012 zasilacz 24V DC do max. 2 szt urządzeń (str. 106)  
**SLZ 01Z** – nr. wyr. 05011 zasilacz 24V DC do max. 4 szt urządzeń (str. 106)  
**SLZ 03** – nr. wyr. 05030 zasilacz 24V DC do max. 9 szt urządzeń (str. 106)  
**SLZ 04Y** – nr. wyr. 05041 zasilacz 24V DC na DIN listwy, do max. 2 szt urządzeń (str. 106)  
**SLZ 04Z** – nr. wyr. 05042 zasilacz 24V DC na DIN listwy, do max. 4 szt urządzeń (str. 106)  
**SLZ 06** – nr. wyr. 05060 zasilacz 24V DC do max. 1 szt spłukiwacza (str. 106)  
**SLD 03** – nr. wyr. 07030 pilot regulacyjny (str. 103)  
**SLA 09** – nr. wyr. 06090 litowa bateria 9 V/1200 mAh, type U9VL, żywotność około 2 lata przy 100 załączeniach dziennie, (w typie z indexem B) (str. 103)