

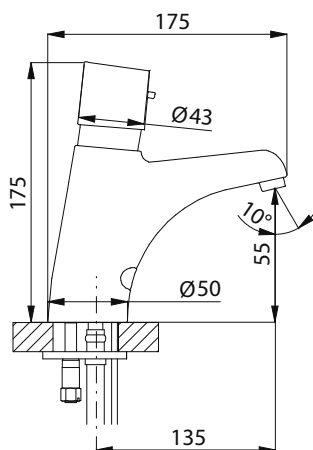


SLU 16

Właściwości:

- funkcja automatycznego zamknięcia wypływu wody po 5 minutach nieprzerwanego wypływu
- reaguje na obecność ręki w zasięgu działania czujnika do odległości 0,3 m natychmiastowym włączeniem wody
- do wyłączenia dochodzi po wyjęciu rąk po wcześniej ustalonym czasie (możliwość regulacji w zakresie 0,25 do 7,75 s)
- regulacji dokonujemy pilotem regulacyjnym SLD 03
- bateria do podłączenia ciepłej i zimnej wody, temperaturę ustawiamy za pomocą mieszacza termostaticznego
- zabezpieczenie przeciwpoparzeniowe
- wyłączenie ciepłej wody gdyby zimna nie leciała do 1 sekundy
- ciśnienie ciepłej i zimnej wody musi być takie same
- kontrola stanu baterii (w typie z indexem B)
- możliwość przełączenia funkcji na START/STOP

Rozmiary:



Dane techniczne:

| | |
|-------------------------|--|
| Zasilanie | |
| - SLU 16 | 24V DC |
| - SLU 16B | 9V |
| Pobór prądu | |
| - przy napięciu 24V DC | 10 W |
| - przy napięciu 9V | 2 W |
| Żywotność baterii | |
| - litowa 9V, typ U9VL | około 2 lata (przy 100 włączeniach dziennie) |
| Zasięg | |
| - standardowe | 0 - 0,3 m |
| - w systemie START/STOP | 0,05 - 0,1 m |
| Zalecane ciśnienie wody | 0,1 - 0,6 MPa |
| Przepływ | 12 l/min. (inf. tech.) |
| Podłączenie wody | gwint G 1/2" |

Specyfikacja dostawy:

| | | |
|---------|------------------|--|
| SLU 16 | - nr. wyr. 03160 | korpus baterii z mieszaczem termostaticznym, korpus baterii zintegrowany z elektroniką, |
| SLU 16B | - nr. wyr. 03165 | uchwyt na baterie (w typie z indexem B), elektrozawór (2 szt), przewody giętkie, zawór kątowy z zaworem zwrotnym (2 szt), silikon, litowa bateria 9V (w typie z indexem B) |

Wyposażenie dodatkowe:

| | | |
|---------|------------------|--|
| SLZ 01Y | - nr. wyr. 05012 | zasilacz 24V DC do max. 1 szt baterii umywalkowej (str. 106) |
| SLZ 01Z | - nr. wyr. 05011 | zasilacz 24V DC do max. 2 szt baterii umywalkowych (str. 106) |
| SLZ 03 | - nr. wyr. 05030 | zasilacz 24V DC do max. 4 szt baterii umywalkowych (str. 106) |
| SLZ 04Y | - nr. wyr. 05041 | zasilacz 24V DC na DIN listwy, do max. 1 szt baterii umywalkowej (str. 106) |
| SLZ 04Z | - nr. wyr. 05042 | zasilacz 24V DC na DIN listwy, do max. 2 szt baterii umywalkowych (str. 106) |
| SLD 03 | - nr. wyr. 07030 | pilot regulacyjny (str. 103) |
| SLA 09 | - nr. wyr. 06090 | litowa bateria 9V/1200 mAh, typ U9VL, żywotność około 2 lata przy 100 włączeniach dziennie, (w typie z indexem B) (str. 103) |