

Automatyczne baterie umywalkowe SLU 01N/M, SLU 02N/M, SLU 21, SLU 22



SLU 02N

SLU 02M

RETRO-BRONZ

SLU 22

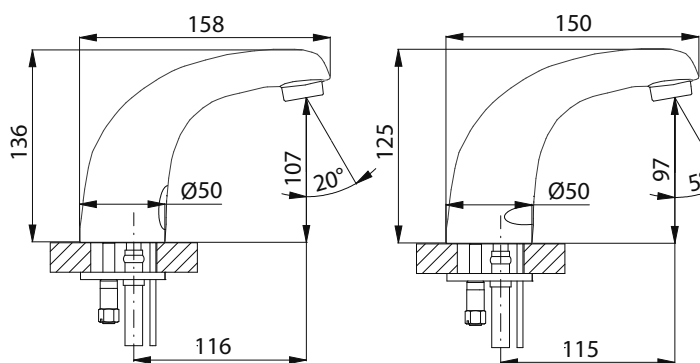
Właściwości: 6 L

- oszczędny perlator, przepływ 6 l/min
- funkcja bezpiecznego zamknięcia wypływu wody po 5 minutach nieprzerwanego wypływu
- reaguje na obecność ręki w zasięgu działania czujnika do odległości 0,3 m natychmiastowym włączeniem wody
- do wyłączenia dochodzi po wyjęciu rąk po wcześniej ustalonym czasie (możliwość regulacji w zakresie 0,25 do 7,75 s)
- regulacji dokonujemy pilotem regulacyjnym SLD 03
- SLU 01M, SLU 01N a SLU 21 baterie do podłączenia jednej wody zimnej lub wcześniej zmieszanej
- SLU 02M, SLU 02N a SLU 22 baterie do podłączenia ciepłej i zimnej wody, temperaturę ustawiamy zaworami kątowymi
- kontrola stanu baterii (w typie z indexem B)
- możliwość przełączenia funkcji na START/STOP

Rozmiary:

SLU 01M, 01N, 02M, 02N

SLU 21, 22



Dane techniczne:

Zasilanie	
- SLU 01x, SLU 02x	24V DC
- SLU 01xB, SLU 02xB	9V
Pobór prądu	
- przy napięciu 24V DC	5 W
- przy napięciu 9V	1,2 W
Żywotność baterii	
- litowa 9V, typ U9VL	około 2 lata (przy 100 włączeniach dziennie)
Zasięg	
- standardowe	0 - 0,3 m
- w systemie START/STOP	0,05 - 0,1 m
Zalecane ciśnienie wody	0,1 - 0,6 MPa
Przepływ	6 l/min. (inf. tech.)
Podłączenie wody	gwint G 1/2"

Specyfikacja dostawy:

SLU 01M	- nr. wyr. 13019	korpus baterii zintegrowany z elektroniką, uchwyt na baterie (w typie z indexem B), elektrozawór (1 szt), przewody giętkie, zawór kątowy
SLU 01N	- nr. wyr. 23018	z zaworem zwrotnym (1 szt), silikon, litowa bateria 9V (w typie z indexem B), powierzchnia retro-brąz (w typie z indexem M)
SLU 21	- nr. wyr. 03210	
SLU 01MB	- nr. wyr. 23011	
SLU 01NB	- nr. wyr. 23019	
SLU 21B	- nr. wyr. 03215	
SLU 02M	- nr. wyr. 13029	korpus baterii zintegrowany z elektroniką, uchwyt na baterie (w typie z indexem B), elektrozawór (1 szt), trójnik, przewody giętkie, zawór kątowy
SLU 02N	- nr. wyr. 23028	z zaworem zwrotnym (2 szt), silikon, litowa bateria 9V (w typie z indexem B), powierzchnia retro-brąz (w typie z indexem M)
SLU 22	- nr. wyr. 03220	
SLU 02MB	- nr. wyr. 23021	
SLU 02NB	- nr. wyr. 23029	
SLU 22B	- nr. wyr. 03225	

Wyposażenie dodatkowe:

SLZ 01Y	- nr. wyr. 05012	zasilacz 24V DC do max. 2 szt baterii umywalkowych (str. 106)
SLZ 01Z	- nr. wyr. 05011	zasilacz 24V DC do max. 4 szt baterii umywalkowych (str. 106)
SLZ 03	- nr. wyr. 05030	zasilacz 24V DC do max. 9 szt baterii umywalkowych (str. 106)
SLZ 04Y	- nr. wyr. 05041	zasilacz 24V DC na DIN listwy, do max. 2 szt baterii umywalkowych (str. 106)
SLZ 04Z	- nr. wyr. 05042	zasilacz 24V DC na DIN listwy, do max. 4 szt baterii umywalkowych (str. 106)
SLZ 06	- nr. wyr. 05060	zasilacz 24V DC do max. 1 szt baterii umywalkowej (str. 106)
SLD 03	- nr. wyr. 07030	pilot regulacyjny (str. 103)
SLT 04	- nr. wyr. 09040	mieszacz termostatyczny 3/4", przepływ 28 l/min przy ciśnieniu 0,1 MPa (str. 103)
SLT 05	- nr. wyr. 09050	mieszacz termostatyczny 1/2", przepływ 42 l/min przy ciśnieniu 0,1 MPa (str. 103)
SLT 07	- nr. wyr. 09070	mieszacz termostatyczny 3/4", przepływ 43 l/min przy ciśnieniu 0,1 MPa (str. 103)
SLT 08	- nr. wyr. 09080	mieszacz termostatyczny 1", przepływ 53 l/min przy ciśnieniu 0,1 MPa (str. 103)
SLT 09	- nr. wyr. 09090	mieszacz termostatyczny 5/4", przepływ 82 l/min przy ciśnieniu 0,1 MPa (str. 103)
SLT 10	- nr. wyr. 09100	mieszacz termostatyczny 6/4", przepływ 155 l/min przy ciśnieniu 0,1 MPa (str. 103)
SLA 09	- nr. wyr. 06090	litowa bateria 9V/1200 mAh, typ U9VL, żywotność około 2 lata przy 100 włączeniach dziennie (w typie z indexem B) (str. 103)