

# Regulacja prysznica piezzo włącznikiem SLS 02P, SLS 02PT



SLS 02P



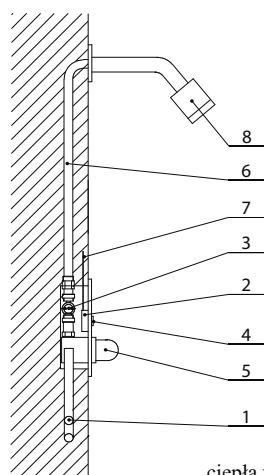
SLS 02PT

## Właściwości:

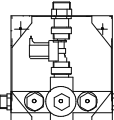
- wandaloodporny
- reaguje na minimalny nacisk na piezzo włącznik
- natychmiastowym włączeniem wody na wcześniej ustalony czas
- możliwość wyłączenia wody dodatkowym naciśnięciem piezzo włącznika
- woda jest włączana na czas, który można ustawić od 10 sek do 5 minut za pomocą pilota SLD 04, standardowe nastawienie 30 sek.

## Schemat montażowy:

- 1 - dopływ wody
- 2 - nierdzewna płytki czołowa z elektroniką
- 3 - skrzynka montażowa ze śrubunkiem
- 4 - piezzo włącznik
- 5 - mieszacz (SLS 02P)  
termostatyczny mieszacz (SLS 02PT)
- 6 - odpływ wody
- 7 - przewód zasilający
- 8 - wylewka prysznicowa  
(nie znajduje się w wyposażeniu)



wyjście wody



ciepła woda    zimna woda

## Dane techniczne:

Rozmiar płytki czołowej	170 x 170 x 10 mm
Rozmiar wężki instalacyjnej	150 x 160 x 65 mm
Zasilanie	
- SLS 02P, SLS 02PT	24V DC
- SLS 02PB, SLS 02PTB	9V
Pobór mocy	
- przy napięciu 24V DC	5 W
- przy napięciu 9V	1,4 W
Zalecane ciśnienie wody	0,1 - 0,6 MPa
Przepływ	12 l/min. (inf. tech.)
Dopływ	gwint G 3/4"
Odpływ	gwint G 3/4"

## Specyfikacja dostawy:

<b>SLS 02P</b>	- nr. wyr. 12022	nierdzewna płyta
<b>SLS 02PB</b>	- nr. wyr. 12023	z elektronika, nierdzewna
<b>SLS 02PT</b>	- nr. wyr. 12024	skrzynka montażowa z
<b>SLS 02PTB</b>	- nr. wyr. 12025	zabudowanym
		elektrozaworem, mieszacz
		termostatyczny (w typie z
		indexem B), litowa
		bateria 9V (w typie
		z indexem B)

## Wyposażenie dodatkowe:

<b>SLZ 01Y</b>	- nr. wyr. 05012	zasilacz 24V DC do podłączenia maks. 2 szt. urządzeń (str. 106)
<b>SLZ 01Z</b>	- nr. wyr. 05011	zasilacz 24V DC do podłączenia maks. 4 szt. urządzeń (str. 106)
<b>SLZ 03</b>	- nr. wyr. 05030	zasilacz 24V DC do podłączenia maks. 9 szt. urządzeń (str. 106)
<b>SLZ 04Y</b>	- nr. wyr. 05041	zasilacz 24V DC do zamontowania na tablicy rozdzielczej i podłączenia maks. 2 szt. urządzeń (str. 106)
<b>SLZ 04Z</b>	- nr. wyr. 05042	zasilacz 24V DC do zamontowania na tablicy rozdzielczej i podłączenia maks. 4 szt. urządzeń (str. 106)
<b>SLD 04</b>	- nr. wyr. 07040	pilot regulacyjny do czujników radarowych i piezzo (str. 103)
<b>SLA 09</b>	- nr. wyr. 06090	litowa bateria 9V/1200 mAh, typ U9VL, żywotność około 2 lata przy 100 załączeniach dziennie, (w typie z indexem B) (str. 103)
<b>SLA 17</b>	- nr. wyr. 06170	stała wylewka prysznicowa (str. 103)
<b>SLA 28</b>	- nr. wyr. 06280	wylewka prysznicowa (str. 103)
<b>SLT 04</b>	- nr. wyr. 09040	termostatyczny zawór 3/4", przepływ 28 l/min przy ciśnieniu 0,1 MPa (str. 103)
<b>SLT 05</b>	- nr. wyr. 09050	termostatyczny zawór 1/2", przepływ 42 l/min przy ciśnieniu 0,1 MPa (str. 103)
<b>SLT 07</b>	- nr. wyr. 09070	termostatyczny zawór 3/4", przepływ 43 l/min przy ciśnieniu 0,1 MPa (str. 103)
<b>SLT 08</b>	- nr. wyr. 09080	termostatyczny zawór 1", przepływ 53 l/min przy ciśnieniu 0,1 MPa (str. 103)
<b>SLT 09</b>	- nr. wyr. 09090	termostatyczny zawór 5/4", przepływ 82 l/min przy ciśnieniu 0,1 MPa (str. 103)
<b>SLT 10</b>	- nr. wyr. 09100	termostatyczny zawór 6/4", przepływ 155 l/min przy ciśnieniu 0,1 MPa (str. 103)