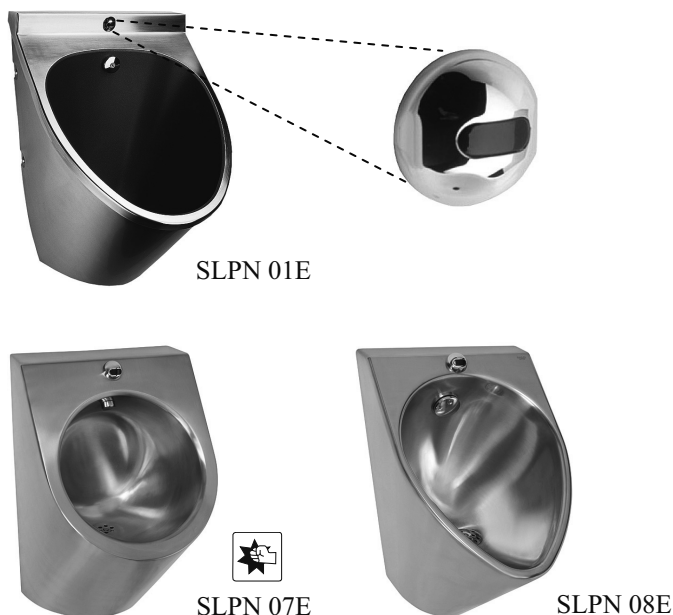


# Nierdzewny pisuar zintegrowany ze spłukiwaczem SLPN 01, SLPN 07, SLPN 08

**SANELA**   
we make water cool®



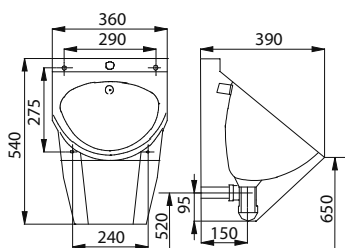
## Właściwości:

- nierdzewny wiszący pisuar
- SLPN 01 - powłoka teflonowa wewnętrznej części pisuaru
- SLPN 07 - montaż przez otwór serwisowy
- materiał 18/10 (AISI - 304)
- powierzchnia matowa (SLPN 01, SLPN 07), lekko błyszcząca (SLPN 08)
- w wariantach SLP xxE, EB spłukiwacz reaguje na obecność osoby przed pisuarem w odległości max. 0,7 m po czasie dłuższym niż 7,5 s
- do spłukiwania dochodzi po opuszczeniu zasięgu czujnika
- czas spłukiwania regulowany w zakresie od 0,5 do 15,5 s
- samoczynne spłukiwanie co 24 godziny od ostatniego działania

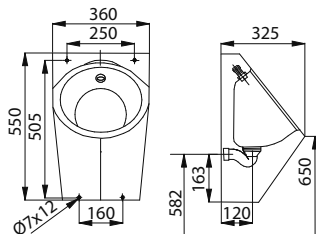
## Rozmiary:

## Dane techniczne:

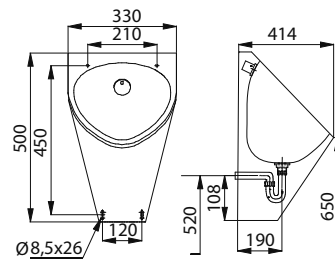
Zasilanie	24V DC
- SLPN 01E, 07E, 08E	9V
- SLPN 01EB, 07EB, 08EB	0,3 - 0,7 m
Zasięg	0,1 - 0,6 MPa
Ciśnienie nominalne	12 l/min. (inf. tech.)
Średni przepływ	gwint zewnętrzny G 1/2"
Dopływ	



SLPN 01



SLPN 07



SLPN 08

## Specyfikacja dostawy:

SLPN 01	- nr. wyr. 91010	nierdzewny pisuar z głowicą spłukującą, syfon, śruby montażowe
SLPN 07	- nr. wyr. 91070	
SLPN 08	- nr. wyr. 91080	
SLPN 01E	- nr. wyr. 91011	nierdzewny pisuar z głowicą spłukującą, elektronika, elektrozawór (1 szt), przewody giętkie
SLPN 07E	- nr. wyr. 91071	zawór kątowy, syfon, 9V bateria alkaliczna (w typie z indexem EB), śruby montażowe
SLPN 08E	- nr. wyr. 91081	
SLPN 01EB	- nr. wyr. 91012	
SLPN 07EB	- nr. wyr. 91072	
SLPN 08EB	- nr. wyr. 91082	

## Wyposażenie dodatkowe:

SLZ 01Y	- nr. wyr. 05012	zasilacz 24V DC do max. 5 szt. urządzeń (str. 106)
SLZ 01Z	- nr. wyr. 05011	zasilacz 24V DC do max. 9 szt. urządzeń (str. 106)
SLZ 04Y	- nr. wyr. 05041	zasilacz 24V DC na DIN listwy, do max. 5 szt. urządzeń (str. 106)
SLZ 04Z	- nr. wyr. 05042	zasilacz 24V DC na DIN listwy, do max. 9 szt. urządzeń (str. 106)
SLZ 06	- nr. wyr. 05060	zasilacz 24V DC do max. 1 szt. spłukiwaczy (str. 106)
SLD 03	- nr. wyr. 07030	pilot regulacyjny (str. 103)
SLA 29	- nr. wyr. 06290	alkaliczna bateria 9V/550 mAh, typ 6F22, żywotność około 1 rok przy 100 włączeniach dziennie, (w typie z indexem EB) (str. 103)
SLR 02N	- nr. wyr. 08021	stelaż do gips-kartonu do pisuarów nierdzewnych (str. 104)

# Nierdzewny pisuar z ukrytym automatycznym spłukiwaczem SLPN 07C, SLPN 08C



## Właściwości: NEW



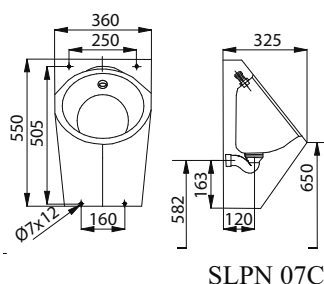
SLPN 07C



SLPN 08C

- nierdzewny pisuar wiszący z ukrytym automatycznym spłukiwaczem
- SLPN 07C - montaż przez otwór serwisowy w dolnej części pisuaru
- SLPN 08C - montaż przez otwór serwisowy w dolnej części pisuaru
- materiał 18/10 (AISI - 304)
- powierzchnia matowa (SLPN 07C), lekko błyszcząca (SLPN 08C)
- do spłukania dojdzie po wykryciu zmian wewnątrz pisuaru
- czas spłukiwania regulowany w zakresie od 0,5 do 15,5 s
- samoczynne spłukanie po 24 godzinach od ostatniego działania
- opóźnione spłukiwanie (min. różnica zmian rejestrowana jest przez czujnik radarowy co wywołuje spłukiwanie) jest regulowany w zakresie od 6 do 15 s

## Rozmiary:



SLPN 07C

## Dane techniczne:

### Zasilanie

- SLPN 07C, 08C 24V DC
- SLPN 07CZ, 08CZ 230V AC/ 50Hz
- SLPN 07CB, 08CB 6V

### Zalecane ciśnienie wody

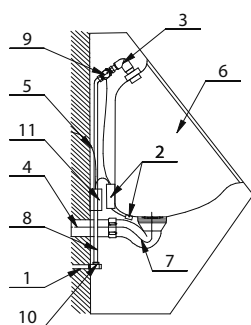
0,1 - 0,6 MPa

### Przepływ

12 l/min. (inf. tech.)

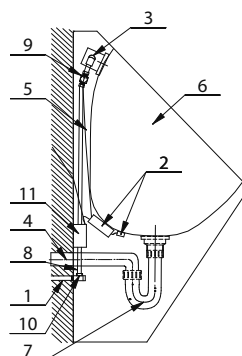
### Podłączenie wody

gwint G 1/2"

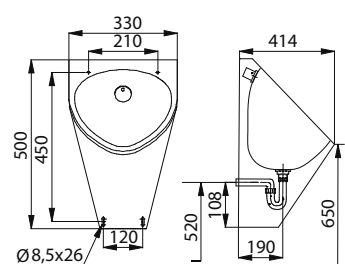


SLPN 07C

- 1 - dopływ wody
- 2 - elektronika z czujnikiem
- 3 - armatura z uszczelką
- 4 - odpływ Ø 40 mm
- 5 - przewód zasilający
- 6 - nierdzewny pisuar
- 7 - syfon
- 8 - przewody giętkie
- 9 - elektrozawór
- 10 - zawór kątowy
- 11 - pojemnik na baterie (CB)  
- zasilacz (wersja. CZ)



SLPN 08C



SLPN 08C

## Specyfikacja dostawy:

- |           |                  |   |
|-----------|------------------|---|
| SLPN 07C  | - nr. wyr. 91073 | nierdzewny pisuar, czujnik z elektroniką, elektrozawór (1 szt), zawór kątowy  |
| SLPN 08C  | - nr. wyr. 91083 | przewody giętkie, syfon, 4 szt 1,5V alkalicznych baterii (tylko w SLPN xxCB), |
| SLPN 07CZ | - nr. wyr. 91075 | zintegrowany zasilacz (w typie z indexem CZ), śruby montażowe                 |
| SLPN 08CZ | - nr. wyr. 91085 |   |
| SLPN 07CB | - nr. wyr. 91074 |   |
| SLPN 08CB | - nr. wyr. 91084 |   |

## Wyposażenie dodatkowe:

- |         |                  |   |
|---------|------------------|---|
| SLZ 01Y | - nr. wyr. 05012 | zasilacz 24V DC do max. 5 szt. urządzeń (str. 106)  |
| SLZ 01Z | - nr. wyr. 05011 | zasilacz 24V DC do max. 9 szt. urządzeń (str. 106)  |
| SLZ 04Y | - nr. wyr. 05041 | zasilacz 24V DC na DIN listwy, do max. 5 szt. urządzeń (str. 106)   |
| SLZ 04Z | - nr. wyr. 05042 | zasilacz 24V DC na DIN listwy, do max. 9 szt. urządzeń (str. 106)   |
| SLZ 06  | - nr. wyr. 05060 | zasilacz 24V DC do max. 1 szt. spłukiwaczy (str. 106)   |
| SLD 04  | - nr. wyr. 07040 | pilot regulacyjny do czujników radarowy i piezoo (str. 103)   |
| SLA 29  | - nr. wyr. 06290 | alkaliczna bateria 9V/550 mAh, typ 6F22, żywotność około 1 rok przy 100 włączeniach dziennie, (w typie z indexem EB) (str. 103) |
| SLR 02N | - nr. wyr. 08021 | stelaż do gips-kartonu do pisuarów nierdzewnych (str. 104)  |