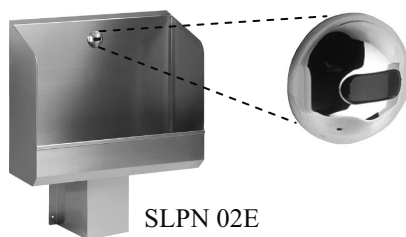


Nierdzewne pisuary wielostanowiskowe SLPN 02E, SLPN 03E, SLPN 04E, SLPN 05E



SLPN 02E

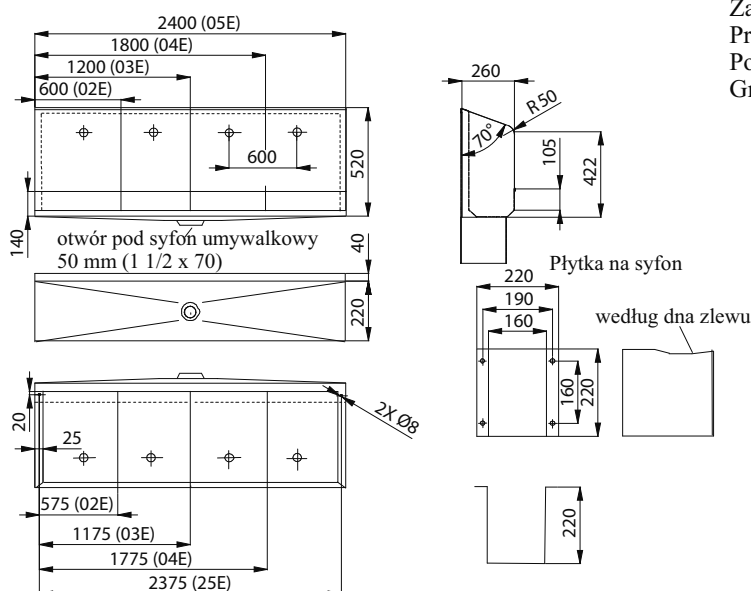


SLPN 05E

Właściwości: **NEW**

- wandaloodporny
- nierdzewne rynny pisuarowe z automatycznym spłukiwaczem
- wiszące
- pisuary dostarczane są w długościach: 600, 1200, 1800, 2400 mm
- każdy wariant wyposażony jest w odpowiednią liczbę spłukiwaczy
- spłukiwacz zaczyna działać gdy osoba znajduje się przed czujnikiem dłużej niż 7,5 sek.
- czas spłukiwania można regulować w zakresie od 0,5 do 15,5 sekundy
- spłukiwacz wyposażony jest w funkcję automatycznego spłukiwania co 24 godziny od ostatniego włączenia
- pisur można wykonać według życzenia klienta
- materiał CrNi 18/10 (AISI-304)
- powierzchnia matowa

Rozmiary:



Dane techniczne:

Zasilanie	24V DC
Pobór prądu	10 W
Zasięg	0,3 - 0,7 m
Zalecane ciśnienie wody	0,1 - 0,6 MPa
Przepływ	12 l/min. (inf. tech.)
Podłączenie wody	gwint G 1/2"
Grubość blachu	1,5 mm

Specyfikacja dostawy:

SLPN 02E	- nr. wyr. 91021	pisuar długości 600 mm z jedną dyszą spłukującą, zawór elektromagnetyczny (1 szt), zawór kątowy, śruby montażowe, pokrywa na syfon, syfon
SLPN 03E	- nr. wyr. 91031	pisuar długości 1200 mm z dwoma dyszami spłukującymi, zawór elektromagnetyczny (2 szt), zawór kątowy, śruby montażowe, pokrywa na syfon, syfon
SLPN 04E	- nr. wyr. 91041	pisuar długości 1800 mm z dwoma dyszami spłukującymi, zawór elektromagnetyczny (3 szt), zawór kątowy, śruby montażowe, pokrywa na syfon, syfon
SLPN 05E	- nr. wyr. 91051	pisuar długości 2400 mm z dwoma dyszami spłukującymi, zawór elektromagnetyczny (4 szt), zawór kątowy, śruby montażowe, pokrywa na syfon, syfon

Wyposażenie dodatkowe:

SLZ 01Y	- nr. wyr. 05012	zasilacz 24V DC do max. 5 szt. urządzeń (str. 106)
SLZ 01Z	- nr. wyr. 05011	zasilacz 24V DC do max. 9 szt. urządzeń (str. 106)
SLZ 04Y	- nr. wyr. 05041	zasilacz 24V DC na DIN listwy, do max. 5 szt. urządzeń (str. 106)
SLZ 04Z	- nr. wyr. 05042	zasilacz 24V DC na DIN listwy, do max. 9 szt. urządzeń (str. 106)
SLD 03	- nr. wyr. 07030	pilot regulacyjny (str. 103)