

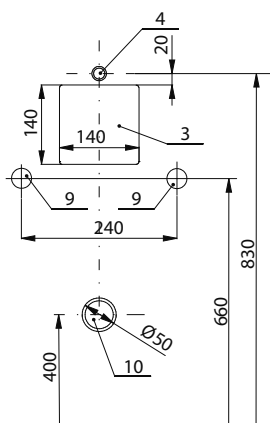


SLP 11

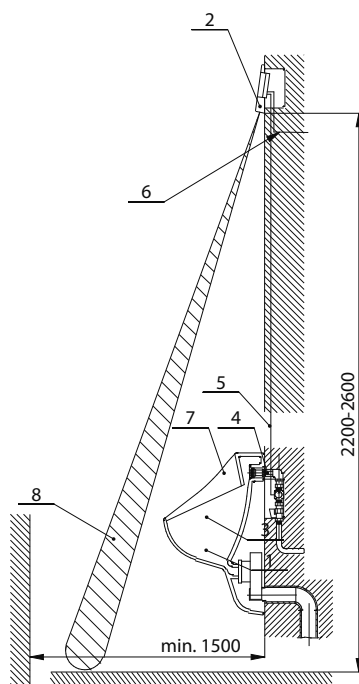
## Właściwości:

- montaż pod sufitem, na wysokości 2,2m do 2,6 m od podłogi
- reakcja na obecność osoby przebywającej przed pisuarem przez okres dłuższy niż 7,5 sek
- brak reakcji na osoby przechodzące
- regulacja czasu splukiwania od 0,5 do 15,5 sek.
- możliwość wyłączenia urządzenia za pomocą zdalnego pilota SLD 03
- przeznaczone do jednego pisuaru

## Schemat montażowy:



- 1 - dopływ wody
- 2 - układ elektroniczny w obudowie z nierdzewną płytą czołową
- 3 - skrzynka montażowa z śrubunkiem i zaworem kulowym i elektromagnetycznym
- 4 - armatura wlotowa z uszczelką
- 5 - kabel łączący elektronikę z elektrozaworem
- 6 - kabel zasilający
- 7 - pisuar ceramiczny
- 8 - strefa zasięgu czujnika
- 9 - otwory montażowe pisuaru



## Dane techniczne:

Rozmiar płytki czołowej	175 x 180 x 33 mm
Wymiary wnęki instalacyjnej	cca 140 x 140 x 75 mm
Zasilanie	
- SLP 11	24V DC
- SLP 11Z	230V AC/50Hz
Pobór prądu	5 W
Zalecane ciśnienie wody	0,1 - 0,6 MPa
Przepływ	12 l/min. (inf. tech.)
Dopływ	gwint G 3/4"
Odływ	armatura wylotowa z uszczelnieniem

## Specyfikacja dostawy:

SLP 11	- nr. wyr. 01110	nierdzewna płytka z elektroniką, skrzynka montażowa łącząca płytkę z elektroniką,
SLP 11Z	- nr. wyr. 01111	plastikowa skrzynka ze śrubunkiem, elektrozawór z zaworem kulowym, armatura z uszczelką, zintegrowany zasilacz (SLP 11Z)

## Wyposażenie dodatkowe:

SLZ 01Y	- nr. wyr. 05012	zasilacz 24V DC do max. 5 szt urządzeń (str. 106)
SLZ 01Z	- nr. wyr. 05011	zasilacz 24V DC do max. 9 szt urządzeń (str. 106)
SLZ 04Y	- nr. wyr. 05041	zasilacz 24V DC na DIN listwy, do max. 5 szt urządzeń (str. 106)
SLZ 04Z	- nr. wyr. 05042	zasilacz 24V DC na DIN listwy, do max. 9 szt urządzeń ( str. 106)
SLD 03	- nr. wyr. 07030	pilot regulacyjny (str. 103)
SLA 02	- nr. wyr. 06020	armatura splukująca do połączenia automatu z pisuarem z podtynkowym doprowadzeniem wody (str. 103)