

Nierdzewne umywalki SLUN 65, SLUN 68

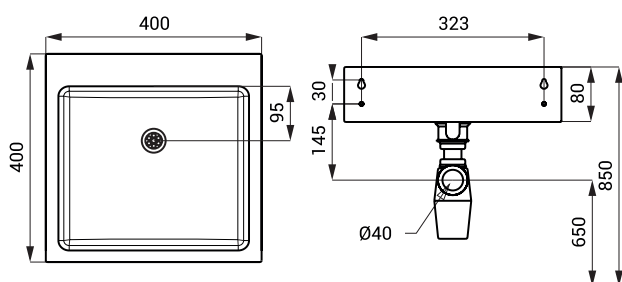


SLUN 65

Właściwości

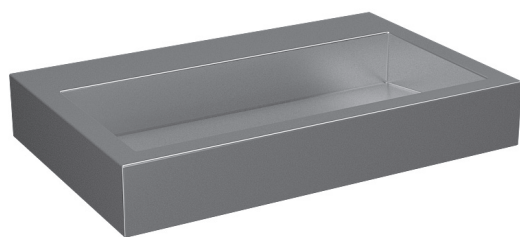
- nierdzewna wisząca umywalka
- bez otworu pod baterię (możliwość wykonania na zamówienie)
- materiał AISI - 304
- powierzchnia matowa

Rozmiary



Specyfikacja dostawy

SLUN 65 - nr. wyr. 93650 nierdzewna umywalka, syfon, uchwyty montażowe

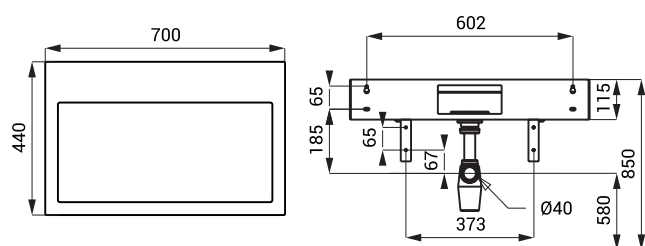


SLUN 68

Właściwości

- nierdzewna wisząca umywalka
- tylko z naścienną baterią, nie można zastosować baterii stojącej
- materiał AISI - 304
- powierzchnia matowa

Rozmiary



Specyfikacja dostawy

SLUN 68 - nr. wyr. 93680 nierdzewna umywalka, konsola (2 szt.), syfon, uchwyty montażowe